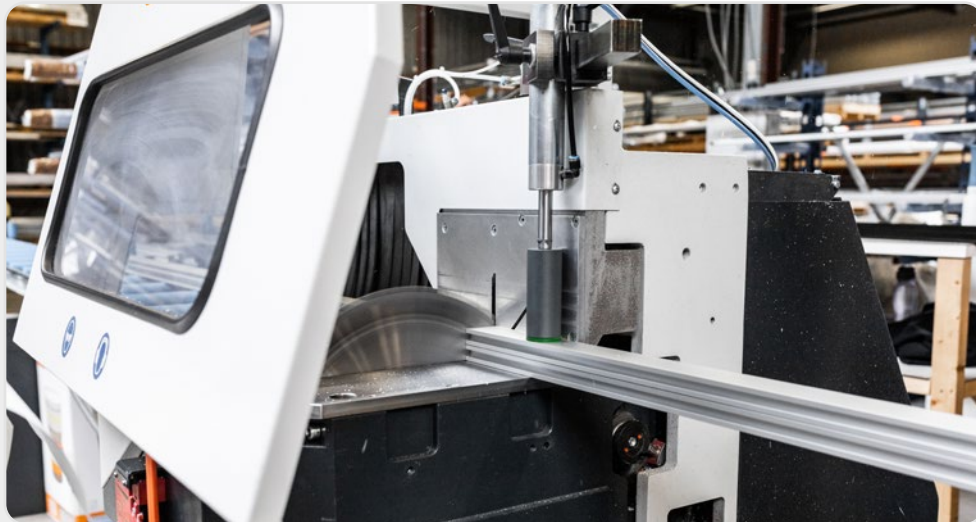


# Ihr Partner für Rahmen

## Katalog





Die Vorteile von

# ALUMINIUMRAHMEN



## Jedes Format lieferbar

Jeder Rahmen wird für Sie nach Maß gefertigt.



## Austauschbare Tücher

Tauschen Sie Textildrucke schnell und einfach aus und verleihen Sie einem Raum im Handumdrehen eine neue Atmosphäre.



## Kompakt verpackt

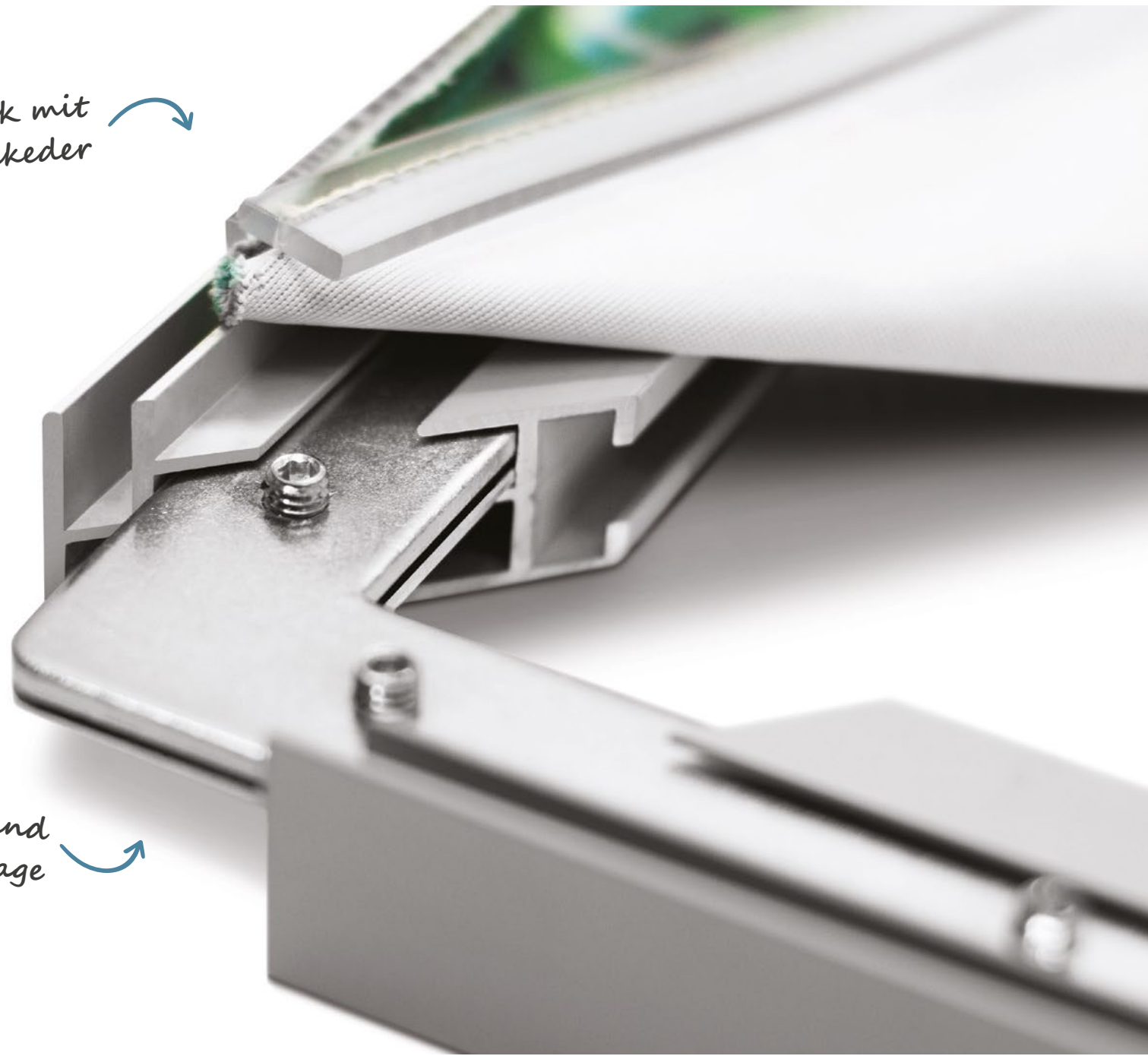
Die Montage eines Textilrahmens ist schnell und einfach. Dadurch ist eine kompakte Verpackung möglich.



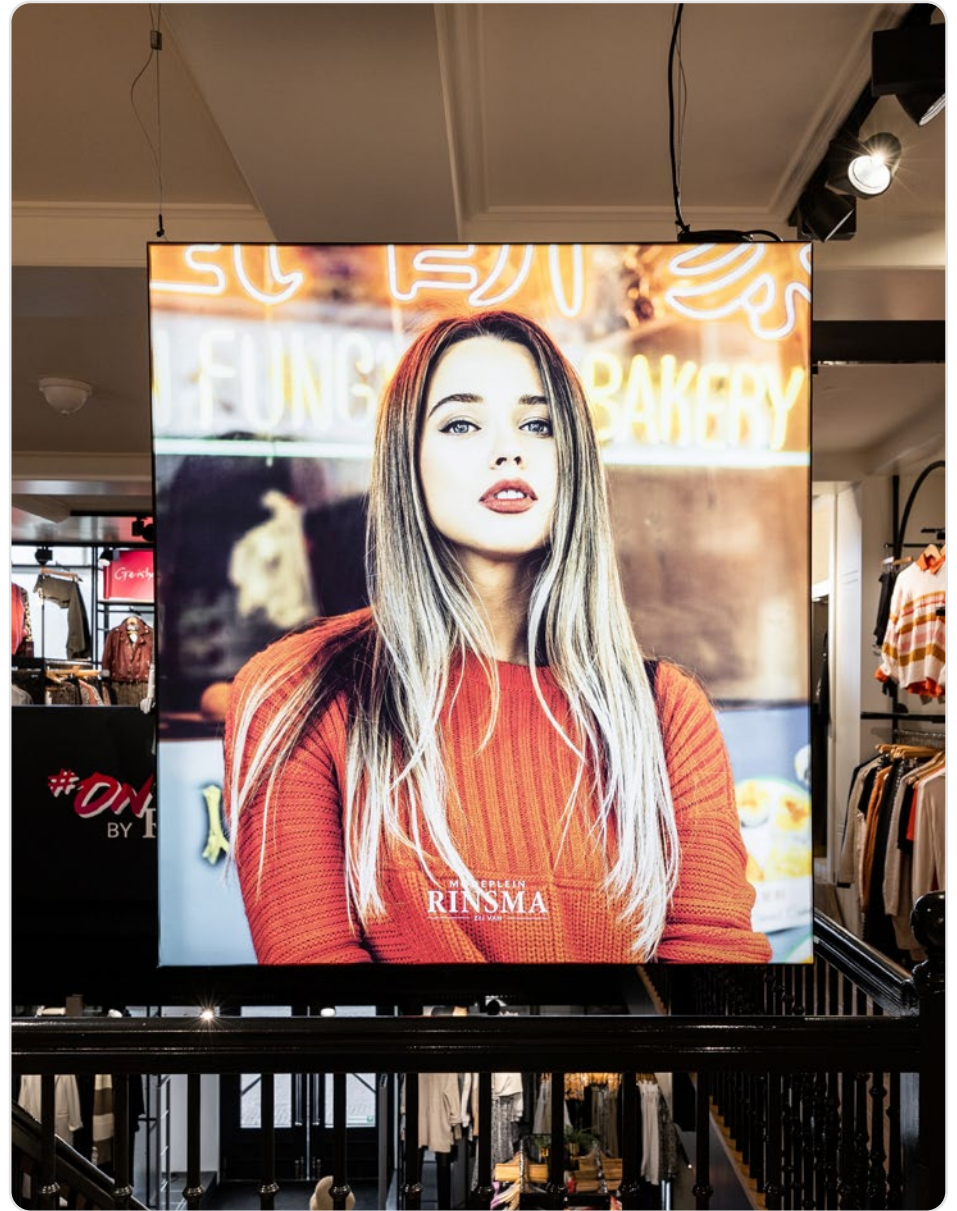
## Aluminium ist 100% recyclebar

Am Ende ihrer Lebensdauer können unsere Produkte an unser Unternehmen zurückgegeben werden

Textildruck mit  
Silikonkeder



Schnelle und  
einfache Montage









# 9

## TEXTILRAHMEN

1.1	Einseitig	11
1.2	Dobbelseitig	23
1.3	Outdoor	31
1.4	Keder	39

# 43

## LED-RAHMEN

2.1	LED Techniken	45
2.2	Einseitig	53
2.3	Doppelseitig	57
2.4	Dynamic LED	63
2.5	Tunable White	67
2.6	Pop-up LEDbox	69

# 73

## GEBOGENE RAHMEN

3.1	Unbeleuchtet	77
3.2	Beleuchtet	79

# 81

## 3D-RAHMEN

4.1	Unbeleuchtet	85
4.2	Beleuchtet	95

# 99

## PANEL FRAMES

5.1	Panel Hanging	101
5.2	L-Shape	103

# 105

## AKUSTIK

6.1	Absorptionswert	107
-----	-----------------	-----



# 10.9

## LED-KOMPONENTE

7.1	LED-Strips	111
7.2	Drivers	115
7.3	Controllers	116
7.4	Kabel	117
7.5	LED Spots	119

# 120

## PRODUCKTÜBERSICHT

8.1	Profile	122	8.6	Wall Mounts	141
8.2	Akustik	133	8.7	Ceiling Mounts	142
8.3	Locksets	134	8.8	Corners	142
8.4	Extension Sets	136	8.9	Connectors	143
8.5	Baseplates	138	8.10	Tension Sets	144

8.11	Desk clamps	145
8.12	Sonstiges	145



# TEXTILRAHMEN

Wir haben eine große Auswahl an Aluminiumtextilrahmen, sowohl ein- als auch doppelseitig. Mit diesen Frames können Sie schnell und einfach Ihre Werbeflächen gestalten. Ein Textilrahmen ist ein toller Blickfang, der viel Aufmerksamkeit erzeugt. Er ist wiederverwendbar und vielseitig einsetzbar. Ein Aluminium-Textilrahmen kann an der Wand montiert, mit Baseplates freistehend aufgestellt oder an Ceiling Mounts aufgehängt werden. Ein Textilrahmen ist leicht und eignet sich hervorragend für jahrelangen, intensiven Gebrauch.

<b>1.1 Einseitig</b>	11
<b>1.2 Doppelseitig</b>	23
<b>1.3 Outdoor</b>	31
<b>1.4 Keder</b>	39



Textilrahmen

## 1.1 EINSEITIG

Unsere einseitigen Spannrahmen können an der Wand montiert oder von der Decke abgehängt werden. Befestigen Sie den Rahmen an der Wand, indem Sie ihn verschrauben oder Wall Mounts, unsere sogenannten Wandhalterungen, verwenden. Ceiling Mounts können verwendet werden, um einen Rahmen an der Decke aufzuhängen.



### Eco 15

Das preisgünstigste Profil für die Wandmontage.

✓ Optional: vorgebohrt



### Simple 19

Ein beliebtes Budgetprofil für die Wandmontage.

✓ Optional: vorgebohrt



### Slim 25

Ein robustes und ökonomisches Profil für die Wandmontage.

✓ Optional: vorgebohrt



### Heavy 26 45°

Ein Wandprofil, das dem Druck einen schwebenden Effekt verleiht.



### Heavy 27

Ein besonders stabiles Profil für die Wand- oder Deckenmontage.



### Single 50

Stabiles einseitiges Profil, das in Kombination mit Akustikmaterial verwendet werden kann.



### Cabinet 30

Ein günstiges Profil, das sich für den Einbau in eine Nische oder einem Rahmen eignet.



Schnell und einfach

## MONTAGEMÖGLICHKEITEN

Die Montage eines Textilrahmens ist schnell und einfach. Durch einfaches verbinden der Ecken und einspannen des Textildrucks in den Rahmen entsteht im Handumdrehen die gewünschte Werbefläche. Durch die modularen Eigenschaften des Rahmens ist eine kompakte Verpackung möglich und der Transport für große Formate bleibt wirtschaftlich.

### Drei Befestigungsoptionen

- ✓ Wandmontage
- ✓ Von der Decke hängend
- ✓ Einbau



### 1. Ecken verbinden

Schieben Sie die Lockset in das Profil und drehen Sie die Schrauben an, um so zwei Profile zu einer Ecke zu verbinden.



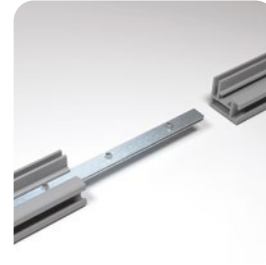
### 2. Rahmen platzieren

Der Rahmen wird entweder direkt oder mit Hilfe von Wandhalterungen montiert. Auch eine Aufhängung an der Decke ist möglich.



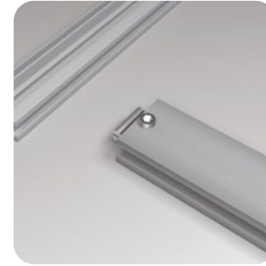
### 3. Textiltuch befestigen

Drücken Sie den Silikonkeder des Tuchs zuerst in die Ecken und drücken Sie anschließend den gesamten Druck in den dafür vorgesehenen Nutkanal.



### Der Rahmen verlängern - optional

Überlängen können in zwei oder mehr Teilen geliefert werden und können mit dem entsprechenden Extension Set einfach wieder aneinander verbunden werden.



### Rahmen verstärken - optional

Um die Stabilität von großformatigen Rahmen zu gewährleisten, werden Zargen, die sogenannten Stabilizer, im Rahmen montiert, die als Verstärkung dienen.



Befestigungsoption 1

# DIREKTE WANDMONTAGE

Montieren Sie den Textilrahmen an der Wand. Zur Vereinfachung der Montage kann der Rahmen auch vorgebohrt geliefert werden. Dann sprechen wir von Punchholes. Ein vorgebohrter Rahmen kann schneller an der Wand montiert werden.








Befestigungsoption 2

## WANDMONTAGE MIT WALL MOUNTS

Montieren Sie zuerst die Wandhalterungen an der Wand. Heben Sie dann den kompletten Textilrahmen über die Wandhalterungen, und legen Sie ihn dann mit der dafür vorgesehenen Nut auf die Wall Mounts. Diese Methode ist für das **Slim 25**, **Heavy 26 45°** und **Heavy 27** Profil geeignet.

*Auf Seite 141 finden  
Sie alle Wall Mounts* 






Befestigungsoption 3

## HÄNGEND MIT CEILING MOUNTS

Durch das Anbringen von separat erhältlichen Ceiling Mounts (Deckenhalterungen) lassen sich die Rahmen **Slim 25** und **Heavy 27** aufhängen.

*Auf Seite 142 finden  
Sie alle Ceiling Mounts* 





Befestigungsoption 4

## TEXTILRAHMEN FÜR DEN EINBAU

Das **Cabinet 30** Profil ist ein speziell entwickelter Textilrahmen, der für verschiedene Einbaulösungen geeignet ist. Indem der Rahmen an die Innenseite einer Nische oder eines (Holz-) Rahmens geschraubt wird, kann die gesamte Öffnung durch den Textildruck mit Silikonkeder abgedeckt werden.





Textilrahmen

## 1.2 DOPPELSEITIG

Ein doppelseitiger Textilrahmen kann sowohl freistehend, als auch hängend verwendet werden. Schaffen Sie auffällige Displays in Geschäften, oder einzigartige Trennwände, die in jedem Büro, Ausstellungsraum oder auf Messen ein echter Hingucker sind.





### **Double 44**

Das beliebteste doppelseitige Profil für den freistehenden und hängenden Einsatz.

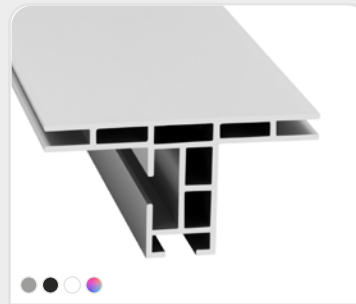
✓ Open und Closed



### **Double 50**

Ein robustes Profil, das in Kombination mit Akustikmaterial verwendet werden kann.

✓ Open und Closed



### **Double 80**

Ein besonders stabiles doppelseitiges Profil für extrem große Formate.

✓ Open und Closed



### **Double 100**

Ein doppelseitiges Profil für den freistehenden und hängenden Einsatz.

✓ Closed



Schnell und einfach

## MONTAGEMÖGLICHKEITEN

Die Montage eines Textilrahmens ist schnell und einfach. Durch einfaches verbinden der Ecken und einspannen des Textildrucks in den Rahmen entsteht im Handumdrehen die gewünschte Werbefläche. Durch die modularen Eigenschaften des Rahmens ist eine kompakte Verpackung möglich und der Transport für große Formate bleibt wirtschaftlich.



### 1. Ecken verbinden

Schieben Sie die Lockset in das Profil und drehen Sie die Schrauben an, um so zwei Profile zu einer Ecke zu verbinden.



### Der Rahmen verlängern - optional

Überlängen können in zwei oder mehr Teilen geliefert werden und können mit dem entsprechenden Extension Set einfach wieder aneinander verbunden werden.



### 2. Textiltuch befestigen

Drücken Sie den Silikonkeder des Tuchs zuerst in die Ecken und drücken Sie anschließend den gesamten Druck in den dafür vorgesehenen Nutkanal.



### Rahmen verstärken - optional

Um die Stabilität von großformatigen Rahmen zu gewährleisten, werden Zargen, die sogenannten Stabilizer, im Rahmen montiert, die als Verstärkung dienen.



### 3. Rahmen platzieren

Platzieren Sie den Rahmen freistehend oder hängend mit den dafür vorgesehenen Befestigungsmöglichkeiten.



### Block-Out Tuch - optional


Der Block-Out-Stoff verhindert das Durchscheinen von Sonne, Kunstlicht und Stabilisatoren, sodass beide Seiten des Drucks perfekt sichtbar bleiben.



Befestigungsoption 1

## AUFHÄNGEMÖGLICHKEITEN

Gestalten Sie auffällige Hängebanner für Ihren Ausstellungsraum oder über einem Messestand. Mithilfe von Ceiling Mounts oder Suspension Cables können Sie schnell und unkompliziert einen doppelseitigen Textilrahmen aufhängen.

*Auf Seite 142 finden  
Sie alle Ceiling Mounts* 



Ceiling Mount



Suspension Cable

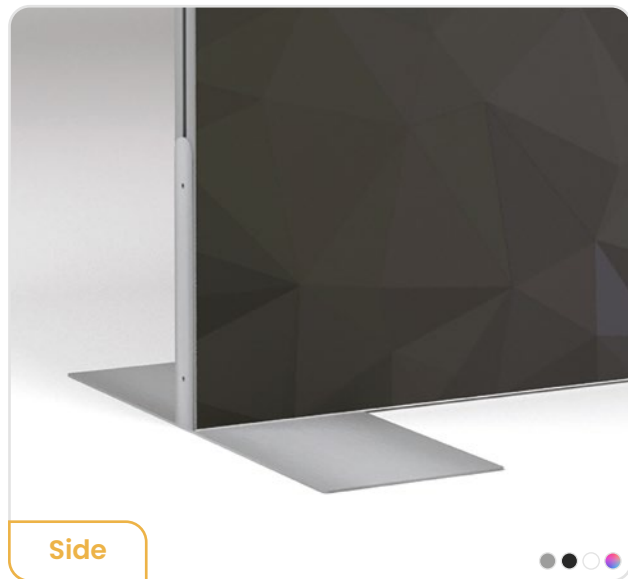


Befestigungsoption 2

# FREISTEHENDE MÖGLICHKEITEN

Gestalten Sie mit unseren Baseplates auffällige Displays in Geschäften oder einzigartige Trennwände, die in jedem Büro, Ausstellungsraum oder auf der Ausstellungsfläche perfekt aussehen. Die Baseplates dienen als Fußstütze unter dem Profil. Unsere Baseplates sind in verschiedenen Typen, Stärken und Größen erhältlich.

*Auf Seite 138 finden  
Sie alle Baseplates* 





Textilrahmen

## 1.3 OUTDOOR

Das **Outdoor 90** Profil wurde speziell entwickelt um Werbebotschaften, die auf Textilen mit Silikonkeder gedruckt sind, im Freien aufzuhängen. Das Outdoor Profil besteht aus zwei Profilen, nämlich dem „Spannprofil“ und dem „Abdeckungsprofil“. Zwischen dem „Spannprofil“ und dem „Abdeckungsprofil“ sind Sprungfedern angebracht, damit das Abdeckungsprofil leicht geöffnet und geschlossen werden kann.





### **Outdoor 90**

Ein einseitiges Profil, das für den Außenbereich geeignet ist.



## Schnelle und einfache **MONTAGE**

Die Montage eines Textilrahmens ist schnell und einfach. Durch einfaches verbinden der Ecken und einspannen des Textildrucks in den Rahmen entsteht im Handumdrehen die gewünschte Werbefläche. Durch die modularen Eigenschaften des Rahmens ist eine kompakte Verpackung möglich und der Transport für große Formate bleibt wirtschaftlich.



### 1. Ecken verbinden

Schieben Sie die Lockset in das Profil und drehen Sie die Schrauben an, um so zwei Profile zu einer Ecke zu verbinden.



### 2. Rahmen platzieren

Befestigen Sie den Rahmen mit den dafür vorgesehenen Montageelementen an der Wand.



### 3. Textiltuch befestigen

Öffnen Sie die Klappe und drücken Sie den Silikonkeder des Tuchs in die Ecken. Drücken Sie anschließend den gesamten Druck in den dafür vorgesehenen Nutkanal.



### 4. Schließen Sie die Klappen

Schließen Sie das Abdeckprofil, so dass das Kedertuch im Rahmen fixiert ist.



### Rahmen verstärken - optional

Um die Stabilität von großformatigen Rahmen zu gewährleisten, werden Zargen, die sogenannten Stabilizer, im Rahmen montiert, die als Verstärkung dienen.



Outdoor

## **DIREKTE WANDMONTAGE**

Um das Outdoor-Profil an der Wand zu befestigen, ist es möglich, das Profil an mehreren Stellen zu durchbohren. Bohren Sie anschließend Löcher in die Wand und befestigen Sie den Rahmen mit dafür vorgesehenen Montagematerial.





Aluminium Rohrrahmen

## OUTDOOR RAHMEN

Rohrrahmen sind ein bekanntes Konzept auf dem Markt: ein superstarker Rahmen mit industriellem Aussehen. Sie eignen sich für alle Arten von Werbung, sowohl im Innen- als auch im Außenbereich, und haben eine lange Lebensdauer. Die Aluminiumrohre werden in Kombination mit unseren Stahlkoppelstücken verwendet. Ein Banner mit Ringen kann hier mit Hilfe von Gummibändern eingespannt werden.



### **Tube 42**

Rohrrahmen für den Innen-  
und Außenbereich.



Textilrahmen

## 1.4 KEDER

Mit dem **Cord 43**, auch Kederrahmen genannt, ist es möglich, schnell und einfach Banner zu erstellen. Dafür werden nur zwei Aluminiumprofile des Cord 43 benötigt, nämlich eins für Oben und eins für Unten. Der Druck wird unten und oben in das Profil geschoben. Die Endkappe, die so genannte Endcap, sorgt dafür, dass das Tuch an Ort und Stelle bleibt.





### **Cord 43**

Schnell und einfach hängende  
Banner erstellen.



Befestigungsoption

## HÄNGENDER KEDERRAHMEN

Dieser Rahmen kann mit einem Textildruck mit rundem Keder versehen werden. Der Textildruck, versehen mit diesem flexiblen, runden Keder, wird in die Kederprofile geschoben. Danach werden die Kederprofile mit den Endcaps verschlossen. Der Keder des Banners muss eine Mindeststärke von 7,5 mm und eine maximale Stärke von 13 mm aufweisen, damit er in das Cord 43 Profil eingespannt werden kann.





# LED-RAHMEN

Ein LED-Rahmen ist ein Textilrahmen, der mit LED-Beleuchtung ausgestattet ist. Leuchtkasten verleiht einem Raum mehr Dimension, Ausstrahlung und eine moderne Atmosphäre. Unsere Leuchtkästen sind in jedem gewünschten Format erhältlich, da verschiedene LED-Techniken entwickelt wurden.

<b>2.1</b>	<b>LED Techniken</b>	45
<b>2.2</b>	<b>Einseitig</b>	53
<b>2.3</b>	<b>Doppelseitig</b>	57
<b>2.4</b>	<b>Dynamic LED</b>	63
<b>2.5</b>	<b>Tunable White</b>	67
<b>2.6</b>	<b>Pop-up LEDbox</b>	69



Verschiedenen

## 2.1 LED TECHNIKEN

Wir haben verschiedene LED Techniken zur Verfügung, sodass je nach Wunsch immer ein passender LED-Rahmen für Sie verfügbar ist. Bringen Sie Ihre Botschaft mit einer der angebotenen LED Techniken zur Geltung.



Der absolute

# SPEZIALIST FÜR LED-RAHMEN

Die Wahl eines gut beleuchteten Rahmens ist oft nicht einfach – was eignet sich am besten für Ihre spezielle Situation? Wir erläutern Ihnen, welche LED Technik Sie nach Anwendung nutzen sollten. Es gibt nämlich für jede Situation eine passende Lösung!



**ZWEI JAHRE GARANTIE**



**CE-ZERTIFIZIERUNG**



**KUNDENSPEZIFISCHE LÖSUNGEN**





# Edge-lit



## EDGE-LIT LED TECHNIK

Der Textildruck wird seitlich mit sogenannten Power-LEDs beleuchtet.



## GUTES PREIS-LEISTUNGSVERHÄLTNIS

Gute Ausleuchtung für kleine bis große Formate mit einem Vollfarbdruck.



## WIRTSCHAFTLICH TRANSPORTABEL

Die Rahmen sind kompakt verpackt, wodurch ein preiswerter Transport möglich ist.



## PHILIPS-LIZENZ

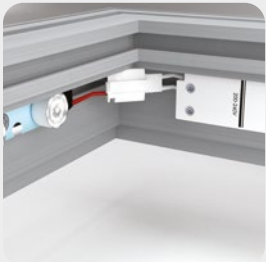
LED-Beleuchtung mit Philips-Lizenz.





### 1. Ecken verbinden

Schieben Sie die Lockset in das Profil und drehen Sie die Schrauben an, um so zwei Profile zu einer Ecke zu verbinden.



### 2. Stecker verbinden

Verbinden Sie die Stecker der vormontierten LED-Streifen und Treiber.



### 3. Rahmen platzieren

Der Rahmen wird entweder direkt oder mit Hilfe von Wandhalterungen montiert. Auch eine Aufhängung an der Decke ist möglich.



### 4. Textiltuch befestigen

Drücken Sie den Silikonkeder des Tuchs zuerst in die Ecken und drücken Sie anschließend den gesamten Druck in den dafür vorgesehenen Nutkanal.



### Block-Out-Tuch befestigen - optional

Zur besseren Lichtreflexion kann auf der Rück- oder Innenseite des Rahmens ein Block-Out-Tuch angebracht werden.



### Rahmen verstärken - optional

Um die Stabilität von großformatigen Rahmen zu gewährleisten, werden Zargen, die sogenannten Stabilizer, im Rahmen montiert, die als Verstärkung dienen.



# LED auf Dibond



## LEDS VORMONTIERT AUF EINER DIBOND-PLATTE

Beleuchtet den Textildruck mit auf einer Dibond-Platte vormontierten LEDs von hinten.



## SCHMALE RAHMEN MÖGLICH

Der Rahmen ist in einer sehr schmalen Ausführung, ab einer Tiefe von 60 mm, erhältlich.



## ZWEI LICHTSTÄRKEN UND DIMMBAR

Zur Auswahl stehen Bright LED und Super Bright LED, drei Lichtfarben und die Möglichkeit, diese Lichtstärken mit einem Dimmer einzustellen.



## SCHNELLE INSTALLATION

LED auf Dibond-Rahmen können schnell installiert werden, da sie vormontiert geliefert werden.



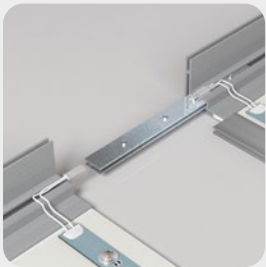
### 1. Rahmen platzieren

Befestigen Sie den Rahmen an der Wand.



### 2. Textiltuch befestigen

Drücken Sie den Silikonkeder des Tuchs zuerst in die Ecken und drücken Sie anschließend den gesamten Druck in den dafür vorgesehenen Nutkanal.



### Schieben Sie die Teile zusammen - optional

Große Leuchtkästen werden oftmals in zwei oder mehr Teilen geliefert und können mit dem entsprechenden Extension Set einfach wieder aneinander verbunden werden.



### Stecker verbinden - optional

Verbinden Sie die Stecker der vormontierten LED-Streifen und Treiber.



# LED auf Stabilizer



## LEDS VORMONTIERT AUF STABILIZERN

Beleuchtet den Textildruck mit auf Stabilizern montierten LEDs von hinten.



## GEEIGNET FÜR GROßE FORMATE

LED auf Stabilizer sorgt in allen Fällen für eine schöne Ausleuchtung und ist geeignet für extrem große Formate.



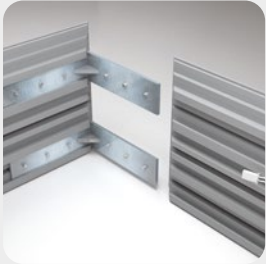
## ZWEI LICHTSTÄRKEN UND DIMMBAR

Zur Auswahl stehen Bright LED und Super Bright LED, drei Lichtfarben und die Möglichkeit, diese Lichtstärken mit einem Dimmer einzustellen.



## WIRTSCHAFTLICH TRANSPORTABEL

Die Rahmen sind kompakt verpackt, wodurch ein preiswerter Transport möglich ist.



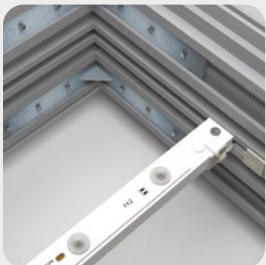
### 1. Ecken verbinden

Schieben Sie die Lockset in das Profil und drehen Sie die Schrauben an, um so zwei Profile zu einer Ecke zu verbinden.



### 2. Stabilisatoren installieren

Platzieren Sie die Stabilizer mit LED auf den angegebenen Positionen.



### 3. Stecker verbinden

Verbinden Sie die Stecker der vormontierten LED-Streifen und Treiber.



### 4. Rahmen platzieren

Befestigen Sie den Rahmen an der Wand, stellen Sie ihn mit Hilfe von Baseplates (Grundplatten) frei auf oder hängen Sie ihn mit Ceiling Mounts (Deckenhalterungen) von der Decke ab.



### 5. Textiltuch befestigen

Drücken Sie den Silikonkeder des Tuchs zuerst in die Ecken und drücken Sie anschließend den gesamten Druck in den dafür vorgesehenen Nutkanal.



LED-Rahmen

## 2.2 EINSEITIG

Wir haben ein umfangreiches Sortiment an einseitigen LED-Rahmen. Sie eignen sich für die Wandmontage, freistehend (wobei eine Seite beleuchtet wird) und in einigen Fällen für die Deckenbeleuchtung. Der Vorteil eines LED-Rahmens ist, dass die Drucke sehr schnell und einfach ausgetauscht werden können. So können Sie im Handumdrehen ein neues Erscheinungsbild erstellen.



### Lightbox 60

LED-Rahmen mit Rückwandbeleuchtung und zusätzlicher Nut auf der Rückseite.

- ✓ LED auf Dibond



### Lightbox 90

Einseitiger LED-Rahmen mit Kanteneinstrahlung.

- ✓ Edge-lit
- ✓ Open und Closed



### Lightbox 120

Einseitiger Leuchtkasten zur Beleuchtung großformatiger Textildrucke.


- ✓ Edge-lit & LED auf Stabilizer
- ✓ Open und Closed



Einseitig

## WANDMONTAGE LED-RAHMEN

Ein LED-Rahmen kann für eine einseitig beleuchtete Werbebotschaft an der Wand montiert werden.

*Auf Seite 141 finden  
Sie alle Wall Mounts* 





Dibond durchbohren



Profil durchbohren



Wall Mount



LED-Rahmen

## 2.3 DOPPELSEITIG

Ein doppelseitiger LED-Rahmen kann mit zwei Textiltüchern versehen werden. Er kann sowohl freistehend, als auch hängend genutzt werden. Unsere doppelseitigen Leuchtkästen werden häufig auf Messen, in Shops und in Showrooms eingesetzt.



### Lightbox Double 100

Doppelseitiger Leuchtkasten mit Kanteneinstrahlung.

- ✓ Open und Closed
- ✓ Edge-lit



### Lightbox Double 120

Doppelseitiger LED-Rahmen mit Kanteneinstrahlung oder Beleuchtung von Hinten.

- ✓ Edge-lit & LED auf Stabilizer



### Lightbox Double 160

Doppelseitiger LED-Rahmen für großformatige Beleuchtung und 3D-Textildrucke.

- ✓ Edge-lit & LED auf Stabilizer



### Lightbox Double 200

Extra stabiler doppelseitiger LED-Rahmen für extrem große Textildrucke.


- ✓ Edge-lit & LED auf Stabilizer



Befestigungsoption 1

## HÄNGEND MIT CEILING MOUNTS

Gestalten Sie auffällige beleuchtete Hängebanner für Ihren Ausstellungsraum oder über einem Messestand. Mit Ceiling Mounts oder Suspension Cables können Sie einen doppelseitigen LED-Rahmen schnell und einfach aufhängen.

*Auf Seite 141 finden  
Sie alle Wall Mounts* 




Ceiling Mounts

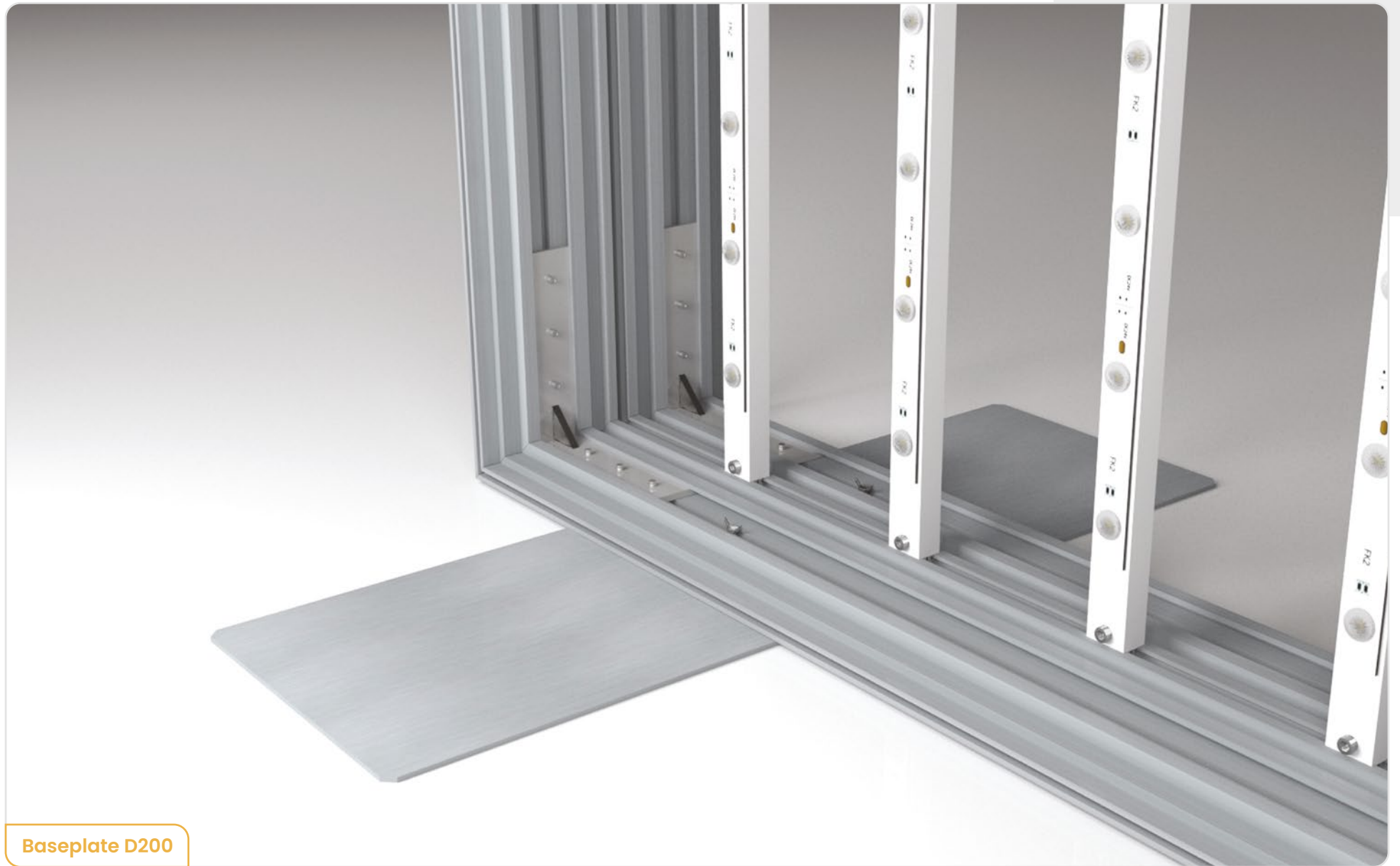


Befestigungsoption 2

## FREISTEHENDE MÖGLICHKEITEN

Gestalten Sie auffällige Displays, stehende Banner oder Messewände mit Hilfe von Baseplates. Die Baseplates dienen als Fußstütze unter dem Profil.

*Auf Seite 138 finden  
Sie alle Baseplates* 



Baseplate D200

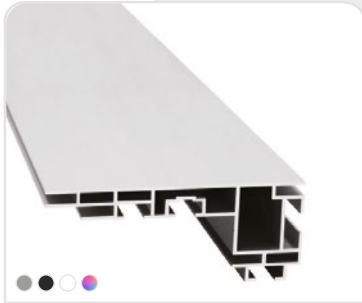


LED-Rahmen

## 2.4 DYNAMIC LED

Dank der Dynamic LED können Sie Ihren Textildruck zum Leben erwecken. Eine Videoanimation steuert die Beleuchtung und bietet somit die Möglichkeit, in einer statischen Umgebung Dynamik zu erzeugen. Es ist der beste Weg, um Ihre Marke, Ihr Produkt oder Ihre Botschaft auf kreative Weise ins Rampenlicht zu rücken. Wir bieten Dynamic LED in RGB (Farbe) und in Weiß an.





**Lightbox 120**

✓ Open und Closed



**Lightbox Double 100**

✓ Open und Closed



**Lightbox Double 120**



**Lightbox Double 160**



Animationen

## LED-RAHMEN MIT DYNAMIC LED

Dank vorprogrammierter Animationen, die auf das Textiltuch abgestimmt sind, können dynamische LEDs eine Botschaft noch besser zur Geltung bringen.

## Dynamic LED

*Create impressive animations*

## Dynamic LED

*Create impressive animations*



LED-Rahmen

## 2.5 TUNABLE WHITE

Mit dem abstimmbaren Weiß in einem LED-Rahmen lassen sich sowohl die Lichtfarbe als auch die Helligkeit nach Wunsch einstellen. Machen Sie einen Raum multifunktional, indem Sie z. B. tagsüber helles, neutrales Licht verwenden und abends auf Stimmungslicht umschalten.



### Lightbox 120

✓ Open und Closed



LED-Rahmen

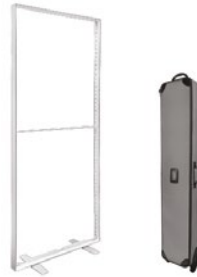
## 2.6 POP-UP LEDBOX

Die Pop-up LEDbox ist ein modularer, doppelseitiger Aluminium-Rahmen mit effizienter LED-Beleuchtung. Der Pop-up-Rahmen ist in zwei Größen erhältlich. In nur fünf Schritten und ohne Werkzeug kann der Rahmen zusammengesetzt werden. Das Produkt ist für den Gebrauch als Pop-up-Ausstellungswand, Roll-up-Banner, mobiles Display, Werbetafel und als Beschilderung an vorübergehenden Standorten gut geeignet.



### **Pop-up LEDbox**

Doppelseitiger Pop-up Leuchtkasten, von 1000 x 2000 mm.



### **Pop-up LEDbox XL**

Doppelseitiger Pop-up Leuchtkasten, von 1000 x 2500 mm und inklusive Trolley.



Einfach und schnell

## POP-UP LEDBOX

Die **Pop-up LEDbox** ist für den schnellen Transport konzipiert und lässt sich in nur fünf Schritten ohne Werkzeug zusammenbauen. Die Pop-up LEDbox ist leicht und daher einfach zu transportieren. Es ist auch möglich, mehrere Rahmen miteinander zu verbinden.





### 1. Drehen Sie die Fußplatten

Drehen Sie die beiden Fußplatten, die an der Unterseite des Rahmens befestigt sind.



### 2. Verbinden Sie die unteren Ecken

Montieren Sie die beiden unteren vertikalen Teile des Rahmens an den unteren Teil und klicken Sie die Ecken mit dem vormontierten Befestigungssystem fest zusammen.



### 3. Montieren Sie die oberen Ecken

Montieren Sie nun die verbleibenden drei Rahmen-teile, so dass sie eine U-Form bilden. Beachten Sie die Nummerierung auf dem Rahmen.



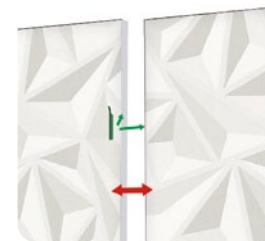
### 4. Verbinden Sie unten mit oben

Platzieren Sie den montierten U-Rahmen auf dem „Grundrahmen“ und achten Sie auf eine gute Verbindung zwischen den Beleuchtungseinheiten.



### 5. Textiltuch befestigen

Drücken Sie den Silikonkeder des Tuchs zuerst in die Ecken und drücken Sie anschließend den gesamten Druck in den dafür vorgesehenen Nutkanal.



### Verbinden Sie mehrere Rahmen – optional

Verbinden Sie mehrere Rahmen mit den mitgelieferten Verbindungsstücken miteinander.



# GEBOGENE RAHMEN

Heute sind gebogene Textilrahmen die Rahmen, die den Unterschied machen können. Ein Rahmen mit Biegung bringt Verspieltheit, kann aber auch als Hingucker verwendet werden. Gebogene Rahmen sind sehr vielseitig einsetzbar: ein- und doppelseitig, beleuchtet und unbeleuchtet und in verschiedenen Formen.

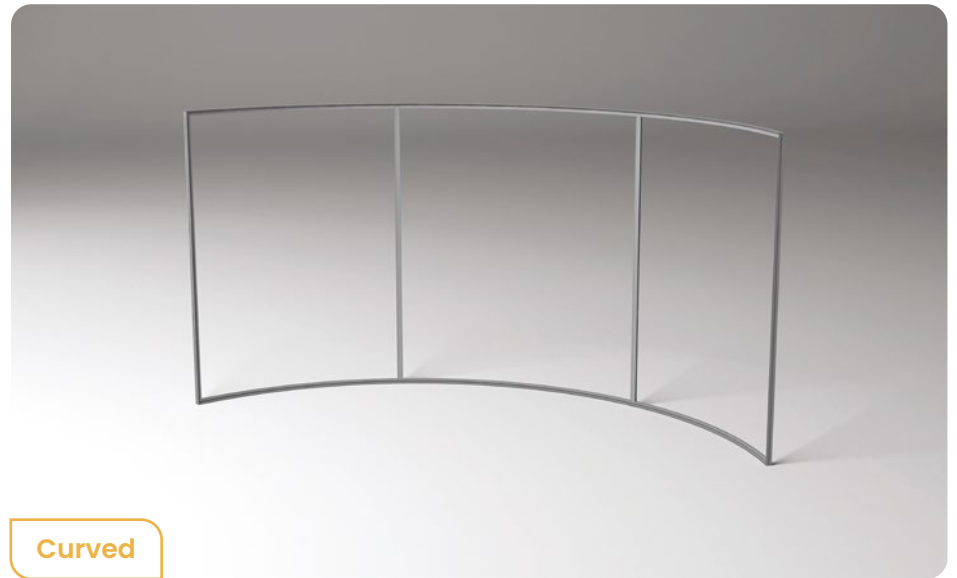
<b>3.1 Unbeleuchtet</b>	77
<b>3.2 Beleuchtet</b>	79



Gebogene Rahmen

## **EINSEITIG UND DOPPELSEITIG**

Gebogene Rahmen eignen sich für die Wandmontage und für freistehende und hängende Anwendungen. Ein gebogener Textilrahmen hebt sich von den häufig verwendeten geraden Standardformen ab.





Gebogene Rahmen

## 3.1 UNBELEUCHTET

Kreieren Sie eindrucksvolle und einzigartige Formen mit gebogenen Rahmen (Kreis, Zylinder und Curved). Setzen Sie gebogene Rahmen zum Beispiel als einzigartiges hängendes Banner im Einzelhandel, als spektakuläre gebogene Rückwand auf Messen oder als Kreis im Interieur ein.



### Simple 19

Ein gebogenes Budgetprofil für die Wandmontage.

- ✓ Kreis und Curved



### Heavy 27

Ein stabiles gebogenes Profil für die Wand- und Deckenmontage.

- ✓ Kreis, Zylinder und Curved



### Double 44, open

Beliebt gebogenes doppel-seitiges Profil für freistehenden und hängenden Einsatz.

- ✓ Kreis, Zylinder und Curved



### Double 44, closed

Beliebt gebogenes doppel-seitiges Profil für freistehenden und hängenden Einsatz.

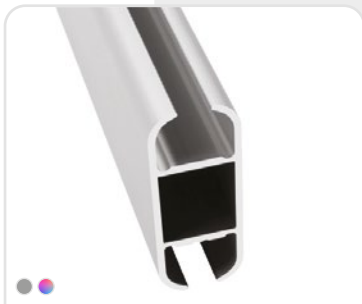
- ✓ Zylinder und Curved



### Double 80

Stabiles gebogenes doppel-seitiges Profil für freistehenden und hängenden Einsatz.

- ✓ Kreis, Zylinder und Curved
- ✓ Open und Closed



### Cord 43

Erstellen Sie schnell und einfach hängende, gebogene Banner.

- ✓ Zylinder und Curved



Gebogene Rahmen

## 3.2 BELEUCHTET

Gebogene Rahmen haben wir auch mit Beleuchtung im Sortiment. Dadurch stehen vielfältige Einsatzmöglichkeiten zur Auswahl und lässt sich für jede Situation ein echter Blickfang realisieren.

Verwenden Sie gebogene Leuchtrahmen zum Beispiel in Ihren Messeständen, als Deckenbeleuchtung, Wegweiser, oder im Innenbereich.





### Lightbox 90

Einseitig gebogener LED-Rahmen mit Beleuchtung von Hinten.

- ✓ LED auf Stabilizer
- ✓ Zylinder und Curved
- ✓ Open und Closed



### Lightbox 100

Einseitig gebogener LED-Rahmen mit Beleuchtung von Hinten.

- ✓ LED auf Dibond
- ✓ Kreis



### Lightbox Double 160

Doppelseitig gebogener Leuchtkasten mit Rückwandbeleuchtung.

- ✓ LED auf Dibond
- ✓ Kreis



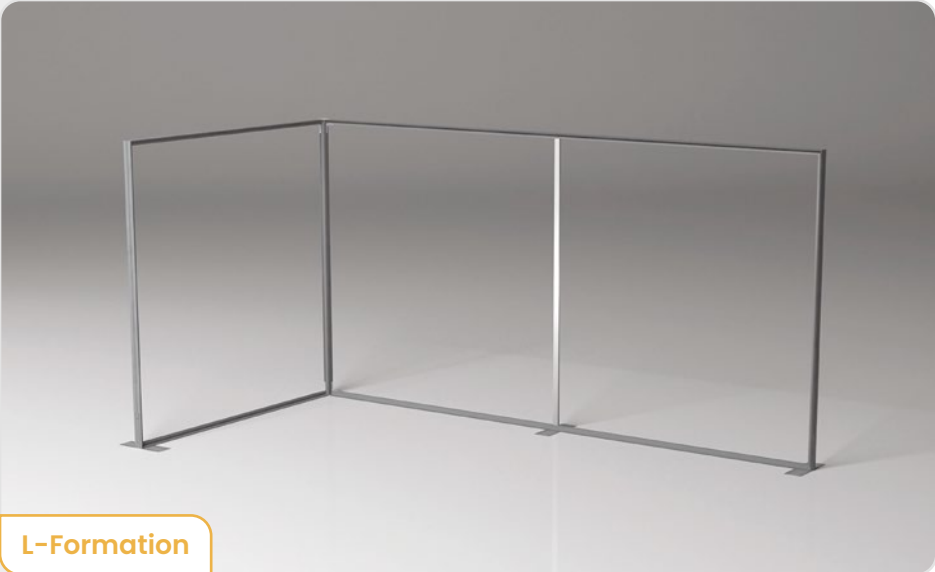
# 3D-RAHMEN

3D-Rahmen bieten ein einzigartiges Erscheinungsbild im Vergleich zu den Standardrahmen. Die Möglichkeiten sind unendlich. Unsere 3D-Rahmen können auf zwei Arten verwendet werden: von der Decke hängend und auf dem Boden stehend. Wir liefern 3D-Rahmen in L-, U- oder O-Formation.

<b>4.1 Unbeleuchtet</b>	85
<b>4.2 Beleuchtet</b>	95

Formationen

# FREISTEHEND



Formationen

# ABGEHANGEN AN DER DECKE



L-Formation



U-Formation



O-Formation



3D-Rahmen

## 4.1 UNBELEUCHTET

Schaffen Sie mit unserem 3D-Profil auffällige Rahmen. Der platzierte beleuchtete Textildruck ist von mehreren Seiten sichtbar. Der Rahmen eignet sich sowohl zum Aufhängen als auch zum freistehenden Einsatz. Darüber hinaus bietet sich die Konstruktion an, um vollständig Messestände zu realisieren.

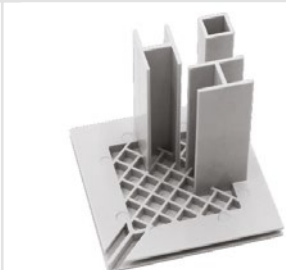


**Carre 80**

Ein 3D-Profil zum Erstellen von L-, U- und O-Formationen.



**Double 80**



**Encap Carre 80**

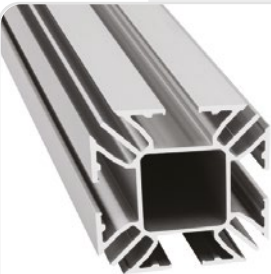


**Cube 65**

Ein leichter Würfelrahmen für kleine Größen oder lange rechteckige Formen.



**Corner Connector**



**Quatro 50**

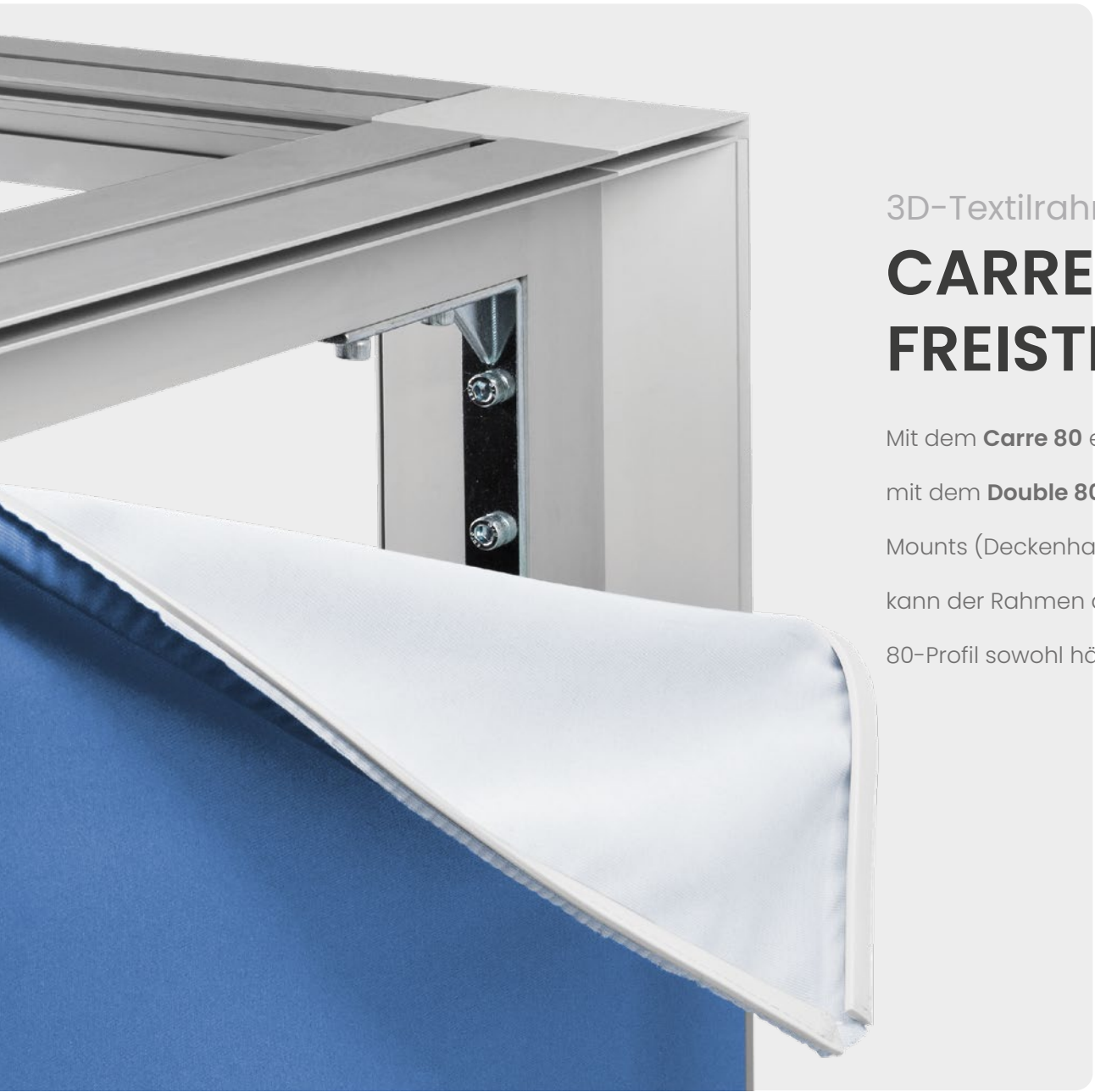
Ein Profil, um 3D-Banner zu erstellen, einschließlich großer und starker Würfel.



**2-Way Corner Quatro 50**




**3-Way Corner Quatro 50**



3D-Textilrahmen

# CARRE 80 FREISTEHEND UND HÄNGEND

Mit dem **Carre 80** entwerfen Sie einzigartige 3D-Banner. Durch die Kombination mit dem **Double 80**-Profil entsteht ein solides und stabiles Ganzes. Mit Ceiling Mounts (Deckenhalterungen) und/oder Suspension Cables (Aufhängeseilen) kann der Rahmen an der Decke aufgehängt werden. Somit kann das Carre 80-Profil sowohl hängend als auch freistehend verwendet werden.

*Auf Seite 142 finden  
Sie alle Ceiling Mounts* 





### **1. Ecken verbinden**

Schieben Sie die Lockset in das Profil und drehen Sie die Schrauben an, um so zwei Profile zu einer Ecke zu verbinden.



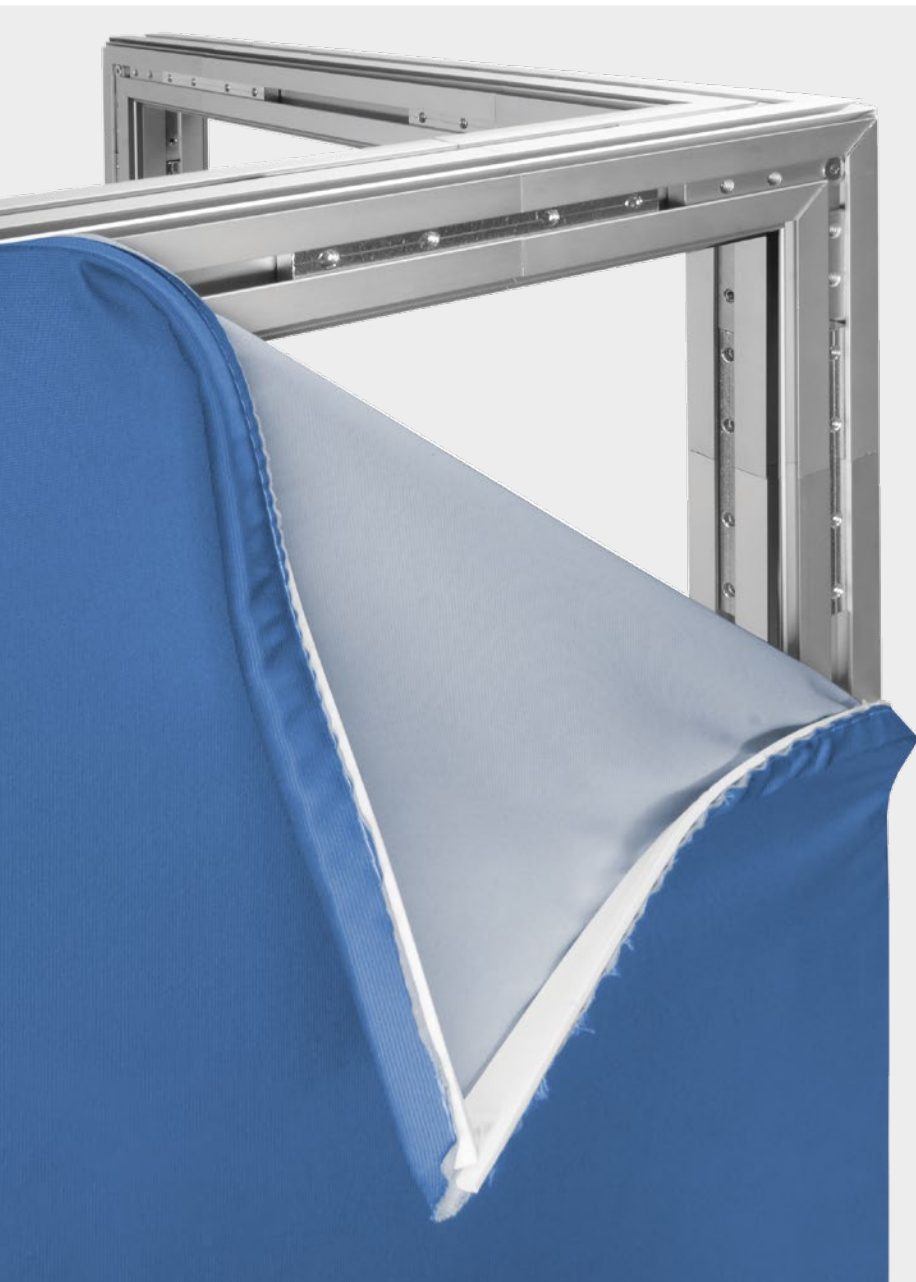
### **2. Endkappen anbringen**

Schließen Sie die Ecken sauber ab, indem Sie die Endkappen einfach in die dafür bestimmten Löcher schieben.



### **3. Textiltuch befestigen**


Drücken Sie den Silikonkeder des Tuchs zuerst in die Ecken und drücken Sie anschließend den gesamten Druck in den dafür vorgesehenen Nutkanal.



3D-Textilrahmen

## QUATRO 50 FREISTEHEND UND HÄNGEND

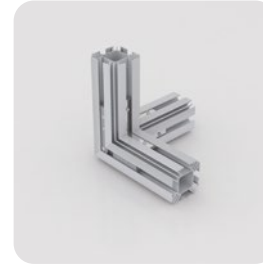
Mit dem **Quatro 50** -Profil lassen sich einzigartige 3D-Banner kreieren, darunter große und starke Würfel. Das Profil ist so konstruiert, dass das Textiltuch mit Silikonkeder an allen Seiten angebracht werden kann. Das Quatro 50 Profil ist aufgrund seiner Form sehr stabil und mit den Eckverbindern ist das Profil einfach zu montieren. Mit Ceiling Mounts und/oder Suspension Cables kann der Rahmen an der Decke aufgehängt werden. Somit kann das Profil sowohl hängend als auch freistehend verwendet werden.

*Auf Seite 142 finden  
Sie alle Ceiling Mounts* 



### 1. 2-Way Corner Quatro 50

Nutzen Sie den 2-Way Corner Quatro 50 als zweiseitiges Eckstück.



### 1. 3-Way Corner Quatro 50

Nutzen Sie den 3-Way Corner Quatro 50 als dreiseitiges Eckstück.



### 2. Profil verbinden

Verbinden Sie das Eckstück mit dem Quatro 50-Profil und ziehen Sie die Schrauben mit dem mitgelieferten Inbusschlüssel an.



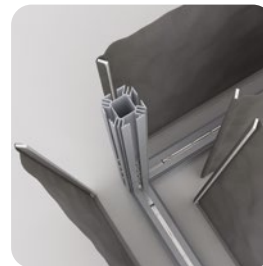
### 2. Profil verbinden

Verbinden Sie das Eckstück mit dem Quatro 50-Profil und ziehen Sie die Schrauben mit dem mitgelieferten Inbusschlüssel an.



### 3. Textiltuch befestigen

Drücken Sie den Silikonkeder des Tuchs zuerst in die Ecken und drücken Sie anschließend den gesamten Druck in den dafür vorgesehenen Nutkanal.



### 3. Textiltuch befestigen

Drücken Sie den Silikonkeder des Tuchs zuerst in die Ecken und drücken Sie anschließend den gesamten Druck in den dafür vorgesehenen Nutkanal.



3D-Würfelrahmen

## **CUBE 65** **FREISTEHEND UND HÄNGEND**

Der **Cube 65** wurde speziell entworfen, um Textildrucke auf allen Seiten anbringen zu können. Der Textildruck schließt sich in den Ecken nahtlos an, wodurch ein perfektes, elegantes Design entsteht. Das Profil ist geeignet für kleine Formate. Für Formate, die größer sind als 2x2x2 Meter, oder für einen besonders stabilen Würfel, empfehlen wir das **Quatro 50** oder **Carre 80** Profil.



### **1. Lock Cube 65**

Nutzen Sie den Lock Cube 65 als dreiseitiges Eckstück.



### **2. Ecken verbinden**

Verbinden Sie das Profil mit dem Lock Cube 65, indem Sie es in das Cube 65-Profil platzieren.



### **3. Textiltuch befestigen**

Drücken Sie den Silikonkeder des Tuchs zuerst in die Ecken und drücken Sie anschließend den gesamten Druck in den dafür vorgesehenen Nutkanal.



Freistehend





3D-Rahmen

## 4.2 BELEUCHTET

Schaffen Sie mit unserem beleuchteten 3D-Profil auffällige Rahmen. Der platzierte beleuchtete Textildruck ist von mehreren Seiten sichtbar. Der 3D-Leuchtkasten eignet sich sowohl zum Aufhängen als auch zum freistehenden Einsatz. Darüber hinaus bietet sich die Konstruktion an, um vollständig beleuchtete Messestände zu realisieren.





### **Carre 160**

Ein 3D-Profil zum Erstellen von beleuchteten L-, U- und O-Formationen.

✓ Edge-lit & LED on Stabilizer




### **Lightbox Double 160**



3D-LED-Rahmen

## CARRE 160 FREISTEHEND UND HÄNGEND

Mit dem **Carre 160** erhalten Sie die Möglichkeit, einzigartige 3D-Leuchtbanner zu kreieren. In Kombination mit der **Lightbox Double 160** entsteht eine robuste und stabile Einheit. Durch die Verwendung von Sabilizern ist jedes Format möglich. Dank der Deckenhalterung kann der Rahmen von der Decke abgehängt und als Banner verwendet werden.

*Auf Seite 142 finden  
Sie alle Ceiling Mounts* 



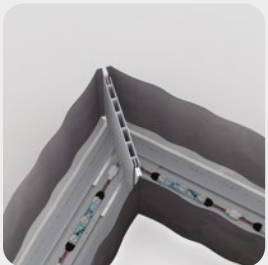
### 1. Ecken verbinden

Schieben Sie die Lockset in das Profil Lightbox Double 160 und drehen Sie die Schrauben an, um so zwei Profile zu einer Ecke zu verbinden.



### 2. Platzieren Sie das Carre 160-Profil

Platzieren Sie das auf Maß gesägte Carre 160-Profil auf dem vertikalen Teil des Locksets und befestigen Sie das Lockset mit dem mitgelieferten Befestigungsset an dem Carre 160-Profil.



### 3. Textiltuch befestigen

Drücken Sie den Silikonkeder des Tuchs zuerst in die Ecken und drücken Sie anschließend den gesamten Druck in den dafür vorgesehenen Nutkanal.



# PANEL FRAMES

Unsere Panel Hanging und L-Shape-Rahmen können zum Aufhängen von Plattenmaterial verwendet werden, wobei der Rahmen beim Panel Hanging nicht sichtbar ist, aber bei dem L-Shape als Umrahmung dient.

<b>5.1 Panel Hanging</b>	101
<b>5.2 L-Shape</b>	103



Panel Frames

## 5.1 PANEL HANGING

Mit dem **Panel Hanging 18**, auch Blindaufhängungssystem genannt, können Sie Paneele mit glatter Oberfläche ganz einfach an der Wand befestigen. Da der Rahmen nicht sichtbar ist, lässt er den Druck sozusagen schweben und Sie erzeugen einen 3D-Effekt.



### **Panel Hanging 18**

Zum Aufhängen von Plattenmaterial, ohne dass der Rahmen sichtbar ist.



Panel Frames

## 5.2 L-SHAPE

Geben Sie mit diesem Rahmen einem Plattenmaterial den letzten Schliff. Der Druck wird in den Aluminiumrahmen gelegt. Der kleine Abstand zwischen Rahmen und Platte verleiht einem Raum mehr Tiefe und das moderne Design hebt den Druck hervor.





### **L-shape 17,8**

Für die Einrahmung eines  
Paneels, mit einer Tiefe von  
17,8 mm.



### **L-shape 30**

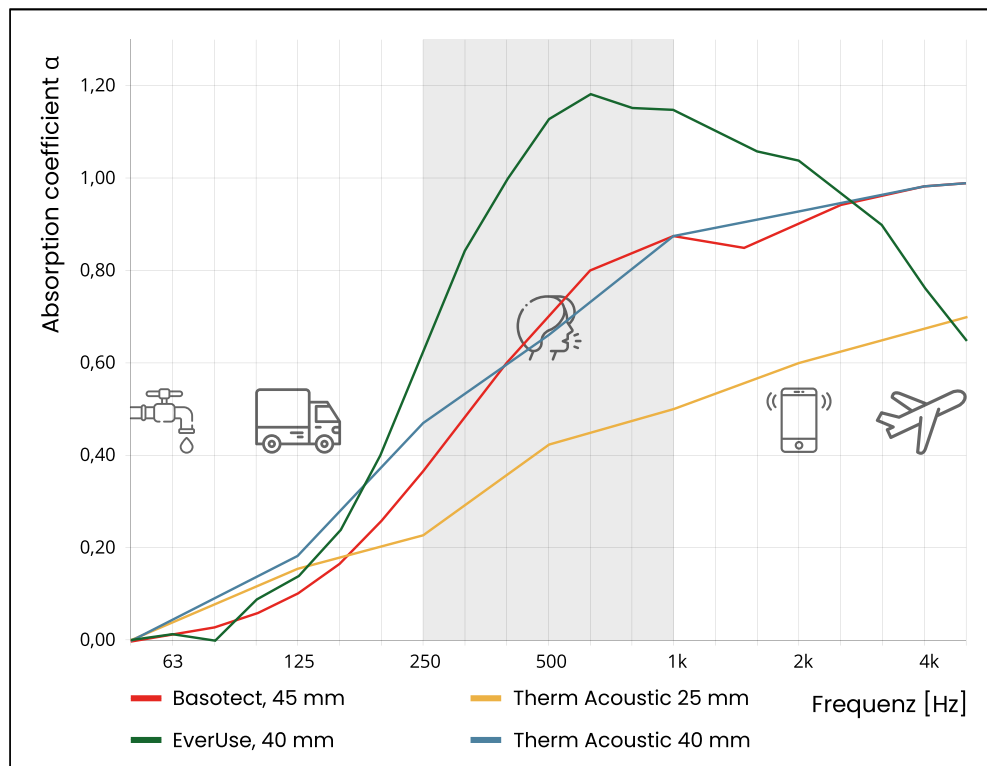
Für die Einrahmung eines  
Paneels, mit einer Tiefe von  
30 mm.



# AKUSTIK

Für ein angenehmes Wohn- und Arbeitsumfeld gewinnt eine gute Akustik zunehmend an Bedeutung.

Eine schlechte Akustik kann als sehr belastend empfunden werden. Länger andauernde Lärmbelästigung schadet sogar der Gesundheit. Durch die Nutzung von Akustikmaterial in einem Rahmen verbessern Sie die Geräuschkulisse in einem Raum. Auf diese Weise werden störende Geräusche wie Hall und Echo in einem Raum gedämpft und Sie kreieren eine ruhige (Arbeits-) Atmosphäre.



## Akustik

# 6.1 ABSORPTIONSWERTE

Die Qualität eines Akustikmaterials hängt von seinem Absorptionswert ab. Dieser Wert gibt an, wie viel Schall absorbiert wird. Der optimale Wert beträgt 1, was einer Absorption von 100 % entspricht. Der grau markierte Bereich entspricht dem Sprachbereich, der in einem herkömmlichen Raum normalerweise im Fokus steht.



### EverUse

Nachhaltiges Akustikmaterial mit sehr hohem Absorptionswert.

- ✓ 20 und 40 mm
- ✓ Brandklasse B - s1,d0
- ✓ Recyclebar



### Basotect®

Sehr leichtes und steifes Akustikmaterial mit hohem Absorptionswert.

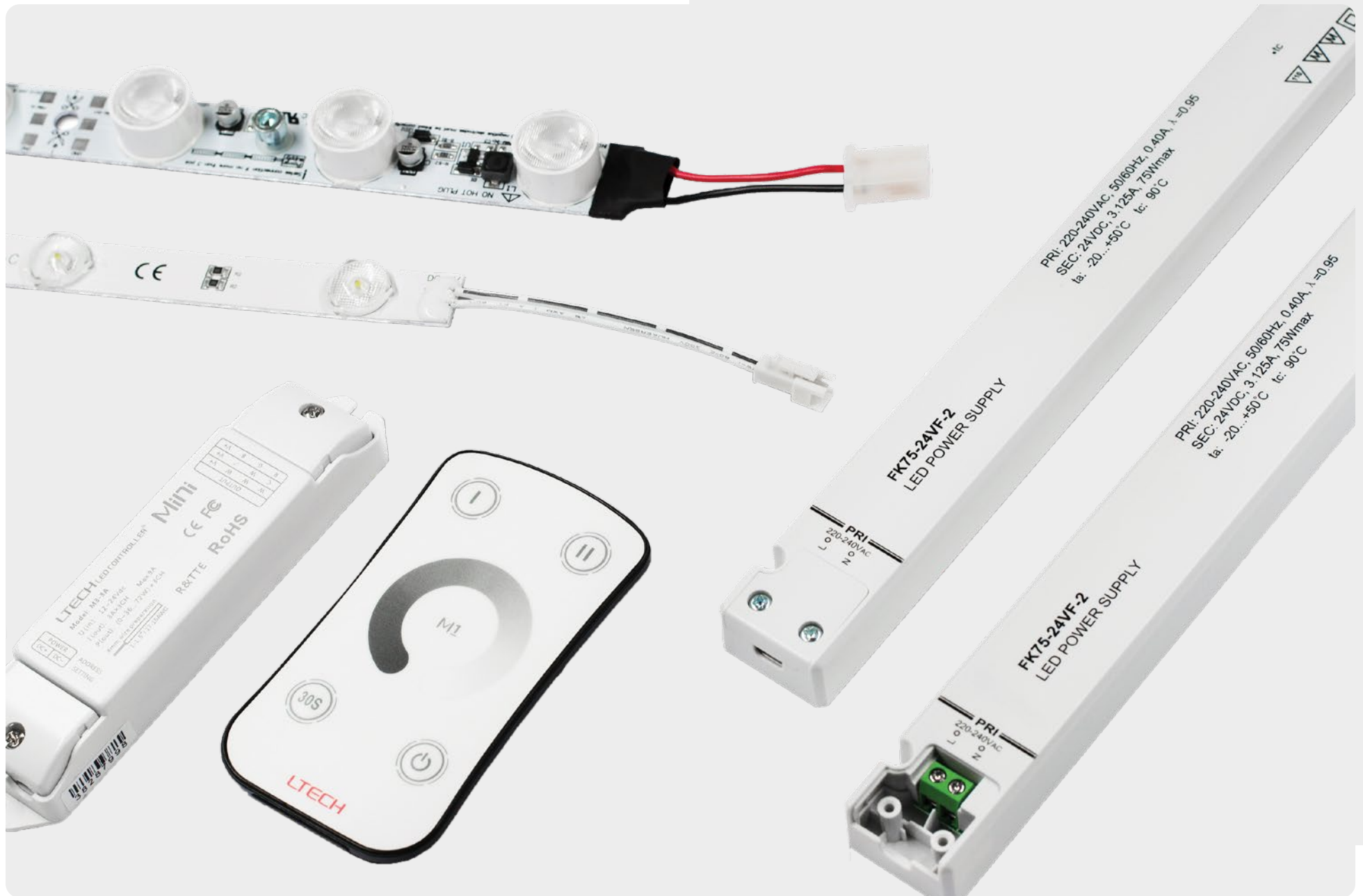
- ✓ 45 mm
- ✓ Brandklasse B1



### Therm Acoustic

100 Prozent recycelbares Akustikmaterial mit gutem Akustikwert.

- ✓ 10, 25 und 40 mm
- ✓ Brandklasse B1
- ✓ Recyclebar



# LED-KOMPONENTE

7.1 LED-Strips	111
7.2 Drivers	115
7.3 Controllers	116
7.4 Kabel	117
7.5 LED Spots	119

## LED-Strips



### AF90-010

- Powered
- 💡 3 Linsen 2.1W / 24V
- 📏 157 x 25 x 15 mm
- ✳️ 6500K, Weiß
- 🔊 Dimmbar



### AF90-011

- Powered
- 💡 6 Linsen 2.1W / 24V
- 📏 313 x 25 x 15 mm
- ✳️ 6500K, Weiß
- 🔊 Dimmbar



### AF90-012

- Powered
- 💡 9 Linsen 2.1W / 24V
- 📏 470 x 25 x 15 mm
- ✳️ 6500K, Weiß
- 🔊 Dimmbar



### AF90-015

- Powered
- 💡 9 Linsen 2.7W / 24V
- 📏 470 x 25 x 15 mm
- ✳️ 6500K, Weiß
- 🔊 Nicht dimmbar



### AF90-016

- Powered
- 💡 3 Linsen 2.7W / 24V
- 📏 157 x 25 x 15 mm
- ✳️ 6500K, Weiß
- 🔊 Nicht dimmbar



### AF90-017

- Powered
- 💡 6 Linsen 2.7W / 24V
- 📏 313 x 25 x 15 mm
- ✳️ 6500K, Weiß
- 🔊 Nicht dimmbar



### AF90-035

- Powered
- 💡 9 Linsen 2.1W / 24V
- 📏 470 x 25 x 15 mm
- ✳️ 6500K, Weiß
- 🔊 Nicht dimmbar



### AF90-040

- Powered
- 💡 3 Linsen 2.1W / 24V
- 📏 157 x 25 x 15 mm
- ✳️ 6500K, Weiß
- 🔊 Nicht dimmbar



### AF90-045

- Powered
- 💡 6 Linsen 2.1W / 24V
- 📏 313 x 25 x 15 mm
- ✳️ 6500K, Weiß
- 🔊 Nicht dimmbar



### AF90-115

- Powered
- 💡 3 Linsen 1.2W / 24V
- 📏 150 x 21,5 x 15 mm
- ✳️ 6500K, Weiß
- 🔊 Nicht dimmbar



### AF90-120

- Powered
- 💡 6 Linsen 1.2W / 24V
- 📏 320 x 21,5 x 15 mm
- ✳️ 6500K, Weiß
- 🔊 Nicht dimmbar





### AF90-125

- Powerled
- 💡 9 Linsen 1.2W / 24V
- 📏 480 x 21,5 x 15 mm
- ✳️ 6500K, Weiß
- 🔊 Nicht dimmbar



### AF90-130

- Powerled
- 💡 18 Linsen 1.2W / 24V
- 📏 940 x 21,5 x 15 mm
- ✳️ 6500K, Weiß
- 🔊 Nicht dimmbar



### AF90-056

- Tunable LED-Strip
- 💡 4 Linsen 3.72W / 24V
- 📏 320 x 20 x 7,5 mm
- ✳️ 2500 - 6500K, Weiß
- 🔊 Dimmbar



### AF90-057

- Tunable LED-Strip
- 💡 6 Linsen 3.72W / 24V
- 📏 480 x 20 x 7,5 mm
- ✳️ 2500 - 6500K, Weiß
- 🔊 Dimmbar



### AF90-058

- Tunable LED-Strip
- 💡 12 Linsen 7.44W / 24V
- 📏 960 x 20 x 7,5 mm
- ✳️ 2500 - 6500K, Weiß
- 🔊 Dimmbar



### AF92-005

- FK7 LED-Strip
- 💡 2 Linsen 3.2W / 24V
- 📏 160 x 20 x 8,5 mm
- ✳️ 6500K, Weiß
- 🔊 Dimmbar



### AF92-010

- FK7 LED-Strip
- 💡 3 Linsen 3.2W / 24V
- 📏 240 x 20 x 8,5 mm
- ✳️ 6500K, Weiß
- 🔊 Dimmbar



### AF92-015

- FK7 LED-Strip
- 💡 6 Linsen 6.4W / 24V
- 📏 480 x 20 x 8,5 mm
- ✳️ 6500K, Weiß
- 🔊 Dimmbar



### AF92-020

- FK7 LED-Strip
- 💡 12 Linsen 15W / 24V
- 📏 960 x 20 x 8,5 mm
- ✳️ 6500K, Weiß
- 🔊 Dimmbar



### AF92-105

- FK7 LED-Strip
- 💡 2 Linsen 3.2W / 24V
- 📏 160 x 20 x 8,5 mm
- ✳️ 4000K, Weiß
- 🔊 Dimmbar



### AF92-110

- FK7 LED-Strip
- 💡 3 Linsen 3.2W / 24V
- 📏 240 x 20 x 8,5 mm
- ✳️ 4000K, Weiß
- 🔊 Dimmbar



### AF92-115

- FK7 LED-Strip
- 💡 6 Linsen 6.4W / 24V
- 📏 480 x 20 x 8,5 mm
- ✳️ 4000K, Weiß
- 🔊 Dimmbar



### AF92-120

- FK7 LED-Strip
- 💡 12 Linsen 15W / 24V
- 📏 960 x 20 x 8,5 mm
- ✳️ 4000K, Weiß
- 🔊 Dimmbar



### AF92-125

- FK7 LED-Strip
- 💡 2 Linsen 3.2W / 24V
- 📏 160 x 20 x 8,5 mm
- ✳️ 3000K, Weiß
- 🔊 Dimmbar



### AF92-130

- FK7 LED-Strip
- 💡 3 Linsen 3.2W / 24V
- 📏 240 x 20 x 8,5 mm
- ✳️ 3000K, Weiß
- 🔊 Dimmbar



### AF92-135

- FK7 LED-Strip
- 💡 6 Linsen 6.4W / 24V
- 📏 480 x 20 x 8,5 mm
- ✳️ 3000K, Weiß
- 🔊 Dimmbar



### AF92-140

- FK7 LED-Strip
- 💡 12 Linsen 15W / 24V
- 📏 960 x 20 x 8,5 mm
- ✳️ 3000K, Weiß
- 🔊 Dimmbar



### AF92-405

- FK2-C LED-Strip
- 💡 2 Linsen 1.44W / 24V
- 📏 130 x 16 x 8,5 mm
- ✳️ 6500K, Weiß
- 🔊 Dimmbar



### AF92-407

- FK2-C LED-Strip
- 💡 3 Linsen 2.88W / 24V
- 📏 210 x 16 x 8,5 mm
- ✳️ 6500K, Weiß
- 🔊 Dimmbar



### AF92-410

- FK2-C LED-Strip
- 💡 4 Linsen 2.88W / 24V
- 📏 290 x 16 x 8,5 mm
- ✳️ 6500K, Weiß
- 🔊 Dimmbar



### AF92-412

- FK2-C LED-Strip
- 💡 5 Linsen 4.32W / 24V
- 📏 370 x 16 x 8,5 mm
- ✳️ 6500K, Weiß
- 🔊 Dimmbar



### AF92-415

- FK2-C LED-Strip
- 💡 6 Linsen 4.32W / 24V
- 📏 450 x 16 x 8,5 mm
- ✳️ 6500K, Weiß
- 🔊 Dimmbar



### AF92-420

- FK2-C LED-Strip
- 💡 12 Linsen 8.6W / 24V
- 📏 930 x 16 x 8,5 mm
- ✳️ 6500K, Weiß
- 🔊 Dimmbar



### AF93-305

- FK2-C LED-Strip
- 💡 2 Linsen 1.44W / 24V
- 📏 130 x 20 x 8,5 mm
- ✳️ 3000K, Weiß
- 🔊 Dimmbar



### AF93-307

- FK2-C LED-Strip
- 💡 3 Linsen 2.88W / 24V
- 📏 210 x 20 x 8,5 mm
- ✳️ 3000K, Weiß
- 🔊 Dimmbar



### AF93-310

- FK2-C LED-Strip
- 💡 4 Linsen 2.88W / 24V
- 📏 290 x 20 x 8,5 mm
- ✳️ 3000K, Weiß
- 🔊 Dimmbar



### AF93-312

- FK2-C LED-Strip
- 💡 5 Linsen 4.32W / 24V
- 📏 370 x 20 x 8,5 mm
- ✳️ 3000K, Weiß
- 🔊 Dimmbar



### AF93-315

- FK2-C LED-Strip
- 💡 6 Linsen 4.32W / 24V
- 📏 450 x 20 x 8,5 mm
- ✳️ 3000K, Weiß
- 🔊 Dimmbar



### AF93-320

- FK2-C LED-Strip
- 💡 12 Linsen 8.64W / 24V
- 📏 930 x 20 x 8,5 mm
- ✳️ 3000K, Weiß
- 🔊 Dimmbar



### AF93-325

- FK2-C LED-Strip
- 💡 2 Linsen 1.44W / 24V
- 📏 130 x 20 x 8,5 mm
- ✳️ 4000K, Weiß
- 🔊 Dimmbar



### AF93-327

- FK2-C LED-Strip
- 💡 3 Linsen 2.88W / 24V
- 📏 210 x 20 x 8,5 mm
- ✳️ 4000K, Weiß
- 🔊 Dimmbar



### AF93-330

- FK2-C LED-Strip
- 💡 4 Linsen 2.88W / 24V
- 📏 290 x 20 x 8,5 mm
- ✳️ 4000K, Weiß
- 🔊 Dimmbar



### AF93-332

- FK2-C LED-Strip
- 💡 5 Linsen 4.32W / 24V
- 📏 370 x 20 x 8,5 mm
- ✳️ 4000K, Weiß
- 🔊 Dimmbar



### AF93-335

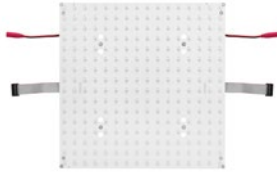
- FK2-C LED-Strip
- 💡 6 Linsen 4.32W / 24V
- 📏 450 x 20 x 8,5 mm
- ✳️ 4000K, Weiß
- 🔊 Dimmbar



### AF93-340

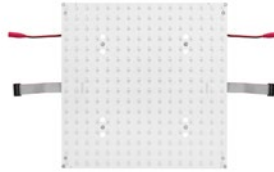
- FK2-C LED-Strip
- 💡 12 Linsen 8.64W / 24V
- 📏 930 x 20 x 8,5 mm
- ✳️ 4000K, Weiß
- 🔊 Dimmbar

## LED-Panels



### AF92-426

- Dynamic LED panel white
- 💡 5W / 7V
- ✂ 320 x 320 mm
- ✳ 6500K, Weiß



### AF92-428

- Dynamic LED panel RGB
- 💡 5W / 7V
- ✂ 320 x 320 mm
- ✳ RGB

LED

## Drivers



### AF99-146

- LED driver
- 💡 150W / 24V



### AF99-338-WC

- LED driver FK2-C
- 💡 30W / 24V
- 🔌 Mit Kabeln



### AF99-340

- LED driver
- 💡 60W / 24V



### AF99-340-BP

- LED driver
- 💡 60W / 24V
- 🔌 Bulk verpackt



### AF99-340-WC

- LED driver FK2-C
- 💡 60W / 24V
- 🔌 Mit Kabeln



### AF99-342

- LED driver
- 💡 75W / 24V



### AF99-342-BP

- Led driver
- 💡 75W / 24V
- 🔌 Bulk verpackt



### AF99-342-WC

- LED driver FK2-C
- 💡 75W / 24V
- 🔌 Mit Kabeln



### AF99-344

- LED driver
- 💡 100W / 24V



### AF99-344-BP

- LED driver
- 💡 100W / 24V
- 📦 Bulk verpackt



### AF99-344-WC

- LED driver FK-2C
- 💡 100W / 24V
- 🔌 Mit Kabeln



### AF99-346-BP

- LED driver
- 💡 200W / 24V
- 📦 Bulk verpackt

## Controllers



### AF92-255

- LED remote tunable multi-zone



### AF92-265

- LED remote tunable standard



### AF92-290

- LED controller tunable



### AF92-300

- LED repeater tunable



### AF92-430

- LED controller dynamic white



### AF92-432

- LED controller dynamic RGB



### AF99-105

- LED controller + remote powered



### AF99-112

- LED repeater  
FK2-C / FK7



### AF92-235

- LED controller +  
remote FK2-C / FK7



### AF99-114

- RGB LED repeater  
FK2-C / FK7



### AF92-240

- RGB LED controller +  
remote FK2-C / FK7



### AF92-250

- LED controller DALI  
FK2-C / FK7

## Kabel



### AF90-100

- Extension cable  
FK2-C
- ↔ 1000 mm



### AF99-212

- Extension cable  
powered
- ↔ 1000 mm



### AF90-105

- Extension cable  
tunable
- ↔ 1000 mm



### AF90-220

- Master cable FK2-C
- ↔ 320 mm



### AF90-230

- Master cable FK2-C
- ↔ 400 mm

**AF90-240**

- Master cable FK2-C
- ↔ 500 mm

**AF90-250**

- Master cable FK2-C
- ↔ 600 mm

**AF90-260**

- Master cable FK2-C
- ↔ 720 mm

**AF90-420**

- Master cable FK7
- ↔ 320 mm

**AF90-430**

- Master cable FK7
- ↔ 400 mm

**AF90-440**

- Master cable FK7
- ↔ 500 mm

**AF90-450**

- Master cable FK7
- ↔ 600 mm

**AF90-460**

- Master cable FK7
- ↔ 720 mm

**FK-8200**

- Wire cord clip  
(100 Stück)
- ✂ 19 x 19 x 3,9 mm

**FK-8210**

- Wire cord clip  
(100 Stück)
- ✂ 19 x 19 x 8 mm

**FK-8220**

- Wire cord clip  
(100 Stück)
- ✂ 19 x 19 x 8,7 mm

## LED Spots



### AF99-310

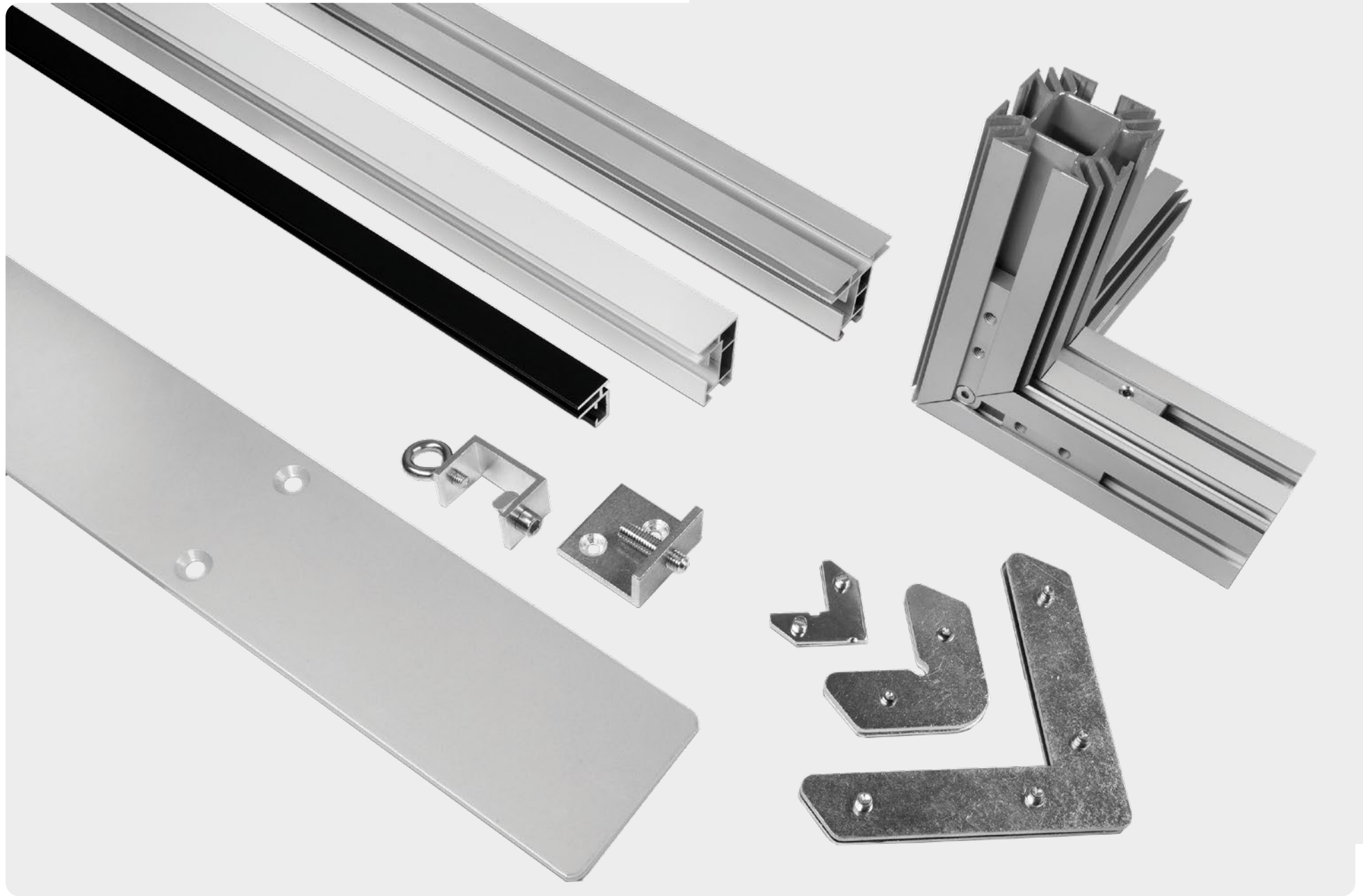
- LED-Spot
- 💡 100W / 8V
- 📏 475 x 14 x 5 mm
- Silber



### AF99-312

- LED-Spot
- 💡 100W / 8V
- 📏 475 x 14 x 5 mm
- Schwarz





# PRODUCKTÜBERSICHT

8.1	Profile	122
8.2	Akustik	133
8.3	Locksets	134
8.4	Extension Sets	136
8.5	Baseplates	138
8.6	Wall mounts	141
8.7	Ceiling mounts	142
8.8	Corners	142
8.9	Connectors	143
8.10	Tension sets	144
8.11	Desk clamps	145
8.12	Sonstiges	145

## Eco 15

0,286 Kilo/Meter

Locksets:  
FK-0210 / FK-0212  
FK-0214 / FK-0218

Extension Sets:  
FK-0510



### NF-04150

↔ 6150 mm

● Silber



### NF-21150

↔ 6150 mm

● Schwarz



### NF-04150PH

↔ 6150 mm

● Silber

Vorgebohrt



### NF-21150PH

↔ 6150 mm

● Schwarz

Vorgebohrt



### NF-56150PH

↔ 6150 mm

○ Weiß

Vorgebohrt

## Simple 19

0,318 Kilo/Meter

Locksets:  
FK-0210 / FK-0212  
FK-0214 / FK-0218

Extension Sets:  
FK-0510



### NF-04190

↔ 6150 mm

● Silber



### NF-21190

↔ 6150 mm

● Schwarz



### NF-56190

↔ 6150 mm

○ Weiß

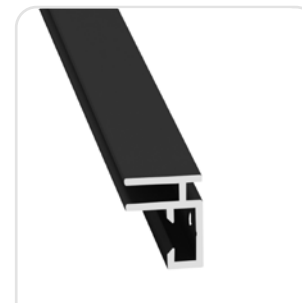


### NF-04190PH

↔ 6150 mm

● Silber

Vorgebohrt



### NF-21190PH

↔ 6150 mm

● Schwarz

Vorgebohrt




**NF-56190PH**


↔ 6150 mm

○ Weiß


 Vorgebohrt

**Slim 25**

 0,476 Kilo/Meter

 Locksets:  
FK-0210 / FK-0212  
FK-0214 / FK-0218

Extension Sets:  
FK-0510




**NF-04250**

↔ 6150 mm

● Silber



**NF-21250**

↔ 6150 mm

● Schwarz



**NF-56250**

↔ 6150 mm

○ Weiß



**NF-04250PH**

↔ 6150 mm

● Silber

 Vorgebohrt



**NF-21250PH**

↔ 6150 mm

● Schwarz

 Vorgebohrt



**NF-56250PH**


↔ 6150 mm

○ Weiß

 Vorgebohrt

**Heavy 26 45°**

 0,985 Kilo/Meter

 Locksets:  
FK-0200 / FK-0202  
FK-0205 / FK-0430

Extension Sets:  
FK-0500 / FK-0532




**NF-04070-45G**

↔ 6150 mm

● Silber



**NF-21070-45G**

↔ 6150 mm

● Schwarz



**NF-56070-45G**

↔ 6150 mm

○ Weiß

### Heavy 27

0,677 Kilo/Meter

Locksets:  
FK-0200 / FK-0202  
FK-0205 / FK-0430

Extension Sets:  
FK-0500 / FK-0532



#### NF-04270

↔ 6150 mm

● Silber



#### NF-21270

↔ 6150 mm

● Schwarz



#### NF-56270

↔ 6150 mm

○ Weiß

### Single 50

0,968 Kilo/Meter

Locksets:  
FK-0200 / FK-0205  
FK-0202

Extension Sets:  
FK-0500 / FK-0532



#### NF-04502

↔ 6150 mm

● Silber



#### NF-21502

↔ 6150 mm

● Schwarz



#### NF-21502

↔ 6150 mm

○ Weiß

### Cabinet 30

0,286 Kilo/Meter

Locksets:  
FK-0260



#### NF-56340

↔ 6150 mm

● Silber

✂ Einbau



#### NF-21340

↔ 6150 mm

● Schwarz

✂ Einbau

## Double 44

0,815 Kilo/Meter (Closed)  
0,785 Kilo/Meter (Open)

Locksets:  
FK-0200 / FK-0202  
FK-0205 / FK-0430

Extension Sets:  
FK-0500 / FK-3054



### NF-04445

↔ 6150 mm

● Silber

☒ Closed



### NF-21445

↔ 6150 mm

● Schwarz

☒ Closed



### NF-56445

↔ 6150 mm

○ Weiß

☒ Closed



### NF-04440

↔ 6150 mm

● Silber

☒ Open



### NF-21440

↔ 6150 mm

● Schwarz

☒ Open



### NF-56440

↔ 6150 mm

○ Weiß

☒ Open

## Double 50

1,039 Kilo/Meter (Closed)  
0,987 Kilo/Meter (Open)

Locksets:  
FK-0200 / FK-0202  
FK-0205 / FK-0430

Extension Sets:  
FK-0500 / FK-0532



### NF-04515

↔ 6150 mm

● Silber

☒ Closed



### NF-21515

↔ 6150 mm

● Schwarz

☒ Closed



### NF-56515

↔ 6150 mm

○ Weiß

☒ Closed

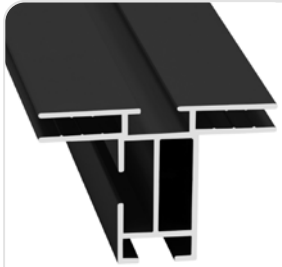


### NF-04510

↔ 6150 mm

● Silber

☒ Open



**NF-21510**

↔ 6150 mm

● Schwarz

☒ Open



**NF-56510**

↔ 6150 mm

○ Weiß

☒ Open

**Double 80**

📦 1,369 Kilo/Meter (Closed)  
1,332 Kilo/Meter (Open)

⚙️ Locksets:  
FK-0200 / FK-0202  
FK-0205 / FK-0430

Extension Sets:  
FK-0500 / FK-0532



**NF-04805**

↔ 6150 mm

● Silber

☒ Closed



**NF-21805**

↔ 6150 mm

● Schwarz

☒ Closed

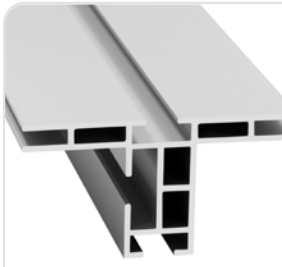


**NF-56805**

↔ 6150 mm

○ Weiß

☒ Closed



**NF-04800**

↔ 6150 mm

● Silber

☒ Open



**NF-21800**

↔ 6150 mm

● Schwarz

☒ Open



**NF-56800**

↔ 6150 mm

○ Weiß

☒ Open

**Double 100**

📦 1,415 Kilo/Meter

⚙️ Locksets:  
FK-0240

Extension Sets:  
FK-0522



**NF-041000**

↔ 6150 mm

● Silber

☒ Closed



**NF-211000**

↔ 6150 mm

● Schwarz

☒ Closed



### NF-561000

↔ 6150 mm

○ Weiß

☒ Closed

### Outdoor 90

📦 2,395 Kilo/Meter

⚙ Locksets:  
FK-0200 / FK-0202  
FK-0205 / FK-0430

Extension Sets:  
FK-0500 / FK-0532



### NF-04668

↔ 6150 mm

● Silber

### Tube 42

📦 0,690 Kilo/Meter

⚙ Locksets:  
FK-0410

Extension Sets:  
FK-4030



### NF-05042

↔ 6150 mm

● Silber



### NF-21042

↔ 6150 mm

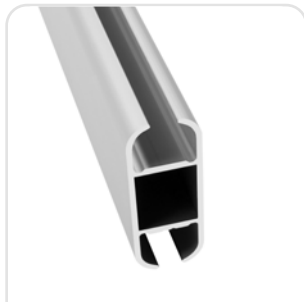
● Schwarz

### Cord 43

📦 0,462 Kilo/Meter

⚙ Locksets:  
FK-0605 / FK-0606  
FK-0607 / FK-0608

Endcap:  
FK-0604



### NF-04434

↔ 6150 mm

● Silber

### Lightbox 60

📦 1,018 Kilo/Meter

⚙ Locksets:  
FK-0200 / FK-0202  
FK-0205 / FK-0430

Extension Sets:  
FK-0500 / FK-0532



### NF-04604

↔ 6150 mm

● Silber



### NF-21604

↔ 6150 mm

● Schwarz



### NF-56604

↔ 6150 mm

○ Weiß



## Lightbox 90

1,934 Kilo/Meter (Closed)  
1,895 Kilo/Meter (Open)

Locksets:  
FK-0200 / FK-0202  
FK-0205 / FK-0430

Extension Sets:  
FK-0500 / FK-0532



### NF-04905

↔ 6150 mm

● Silber

☒ Closed



### NF-21905

↔ 6150 mm

● Schwarz

☒ Closed



### NF-56905

↔ 6150 mm

○ Weiß

☒ Closed

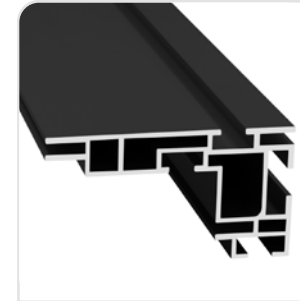


### NF-04900

↔ 6150 mm

● Silber

☒ Open



### NF-21900

↔ 6150 mm

● Schwarz

☒ Open



### NF-56900

↔ 6150 mm

○ Weiß

☒ Open

## Lightbox 120

2,150 Kilo/Meter (Closed)  
2,221 Kilo/Meter (Open)

Locksets:  
FK-0250

Extension Sets:  
FK-0500 / FK-0532



### NF-041205

↔ 6150 mm

● Silber

☒ Closed



### NF-211205

↔ 6150 mm

● Schwarz

☒ Closed



### NF-561205

↔ 6150 mm

○ Weiß

☒ Closed



### NF-041200

↔ 6150 mm

● Silber

☒ Open



**NF-211200**

- ↔ 6150 mm
- Schwarz
- ☒ Open



**NF-561200**

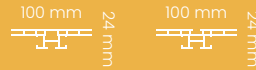
- ↔ 6150 mm
- Weiß
- ☒ Open

**Lightbox  
Double 100**

📦 1,386 Kilo/Meter (Closed)  
1,347 Kilo/Meter (Open)

⚙️ Locksets:  
FK-0240

Extension Sets:  
FK-0522



**NF-041012**

- ↔ 6150 mm
- Silber
- ☒ Closed



**NF-211012**

- ↔ 6150 mm
- Schwarz
- ☒ Closed



**NF-561012**

- ↔ 6150 mm
- Weiß
- ☒ Closed



**NF-041002**

- ↔ 6150 mm
- Silber
- ☒ Open



**NF-211002**

- ↔ 6150 mm
- Schwarz
- ☒ Open



**NF-561002**

- ↔ 6150 mm
- Weiß
- ☒ Open

**Lightbox  
Double 120**

📦 1,543 Kilo/Meter

⚙️ Locksets:  
FK-1200

Extension Sets:  
FK-0534



**NF-041250**

- ↔ 6150 mm
- Silber
- ☒ Closed



**NF-211250**

- ↔ 6150 mm
- Schwarz
- ☒ Closed



**NF-561250**

↔ 6150 mm

○ Weiß

☒ Closed

**Lightbox Double 160**

📦 2,005 Kilo/Meter

⚙️ Locksets: FK-1200

➕ Extension Sets: FK-0534

160 mm 17 mm



**NF-041600**

↔ 6150 mm

● Silber

☒ Closed



**NF-211600**

↔ 6150 mm

● Schwarz

☒ Closed



**NF-561600**

↔ 6150 mm

○ Weiß

☒ Closed

**Lightbox Double 200**

📦 2,873 Kilo/Meter

⚙️ Locksets: FK-0230

➕ Extension Sets: FK-0530

200 mm 24 mm



**NF-041600**

↔ 6150 mm

● Silber

☒ Closed



**NF-211600**

↔ 6150 mm

● Schwarz

☒ Closed



**NF-561600**

↔ 6150 mm

○ Weiß

☒ Closed

**Pop-up LEDbox**

📦 9,5 Kilo (100 x 200 cm)  
14 Kilo (100 x 250 cm)

80 mm 18 mm



**LC-04100200**

📏 100 x 200 cm

● Silber

✓ Inklusive Karton

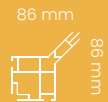


### LC-04100200

- 100 x 250 cm
- Silber
- Inklusive Trolley

### Carre 80

- 2,206 Kilo/Meter
- Locksets: FK-0280
- Endcap: FK-0725



### NF-04810

- 6150 mm
- Silber

### Quatro 50

- 1,476 Kilo/Meter
- Corners: FK-0752 / FK-0753
- Extension Sets: FK-3054




### OF-04500

- 6150 mm
- Silber

### Cube 65

- 0,879 Kilo/Meter
- Locksets: FK-0710
- Extension Sets: FK-0715




### NF-04650

- 6150 mm
- Silber

### Carre 160

- 3,458 Kilo/Meter
- Locksets: FK-1200 / FK-0675
- Extension Sets: FK-0540





### NF-041602

- 6150 mm
- Silber

### Panel Hanging 18

- 0,357 Kilo/Meter
- Locksets: FK-0210 / FK-0218




### NF-04183

- 6150 mm
- Silber

### L-shape 17,8

0,202 Kilo/Meter

Locksets:  
FK-0210 / FK-0212  
FK-0214 / FK-0218

Extension Sets:  
FK-0510



#### NF-04178

↔ 6150 mm

● Silber

### L-shape 30

0,3 Kilo/Meter

Locksets:  
FK-0210 / FK-0212  
FK-0214 / FK-0218

Extension Sets:  
FK-0510



#### NF-04300

↔ 6150 mm

● Silber



#### NF-21300

↔ 6150 mm

● Schwarz

### Stabilizer 43

0,425 Kilo/Meter

Locksets:  
FK-0220 / FK-0222



#### NF-04438

↔ 6150 mm

● Silber

### Round stabilizer

0,312 Kilo/Meter

Locksets:  
FK-0220S



#### NF-56210

↔ 6150 mm

○ Weiß

### Mini stabilizer

0,338 Kilo/Meter

Locksets:  
FK-0220S



#### NF-56240

↔ 6150 mm

○ Weiß

### Dibond connector

0,186 Kilo/Meter



### NF-56280

↔ 6150 mm

○ Weiß

### Dibond adapter

0,118 Kilo/Meter



### NF-04310

↔ 6150 mm

● Silber

### Akustik



### FK-8933

➤ EverUse

↗ 20 mm

🔥 Brandklasse B - s1,d0



### FK-8934

➤ EverUse

↗ 40 mm

🔥 Brandklasse B - s1,d0



### FK-8930

➤ Therm Acoustic

↗ 10 mm

🔥 Brandklasse B1



### FK-8910

➤ Therm Acoustic

↗ 25 mm

🔥 Brandklasse B1



### FK-8920

➤ Therm Acoustic

↗ 40 mm

🔥 Brandklasse B1



### FK-8950

➤ Basotect®

↗ 45 mm

🔥 Brandklasse B1

## Locksets



### FK-0175

- Lockset round corner 50
- Silber



### FK-2175

- Lockset round corner 50
- Schwarz



### FK-5675

- Lockset round corner 50
- Weiß



### FK-0200

- Lockset heavy
- Silber



### FK-0202

- Lockset heavy single plate
- Silber



### FK-0205

- Lockset heavy short
- Silber



### FK-0210

- Lockset simple
- Silber



### FK-0212

- Lockset simple single plate
- Silber



### FK-0214

- Lockset simple large single plate
- Silber



### FK-0218

- Lockset simple with allen key
- Silber



### FK-0220

- Lockset stabilizer
- Silber



**FK-0220S**

- Lockset mini stabilizer
- Silber



**FK-0222**

- Lockset stabilizer 45°
- Silber



**FK-0230**

- Lockset 200
- Silber



**FK-0240**

- Lockset 100
- Silber



**FK-0250**

- Lockset 120
- Silber



**FK-0260**

- Lockset hanging profile
- Silber



**FK-0270**

- Lockset cube stabilizer
- Silber



**FK-0280**

- Lockset carre 80
- Silber



**FK-0430**

- Flexibele lockset
- Silber



**FK-0675**

- Lockset carre 160
- Silber



**FK-0710**

- Lock cube 65
- Silber



**FK-0730**

- Lock round corner 44
- Silber





**FK-1200**

- Lockset 120/160
- Silber



**FK-1220**

- Toolless lock
- Silber



**FK-4010**

- Lock tube 42
- Silber



**FK-4015**

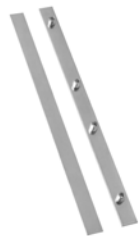
- Lock tube 42
- Schwarz

**Extension Sets**



**FK-0500**

- Extension set heavy
- Silber



**FK-0510**

- Extension set eco/simple
- Silber



**FK-0520**

- Extension set 100
- Silber



**FK-0522**

- Extension set double 100
- Silber



**FK-0530**

- Extension set 200
- Silber



**FK-0532**

- Extension set aluminium keeper
- Silber



**FK-0534**

- Extension set double 120/160
- Silber

**FK-0540**

- Extension set carre 160
- Silber

**FK-0605**

- Connector cord 43
- Silber

**FK-0606**

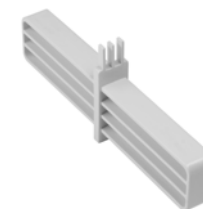
- Hinged connector cord 43
- Silber

**FK-0607**

- Extension cord 43
- Silber

**FK-0608**

- Extension cord 43 R2000
- Silber

**FK-0715**

- Extension cube 65
- Silber

**FK-1230**

- Toolless extension
- Silber

**FK-3050**

- Connectorset quatro 50
- Silber

**FK-3054**

- Extension set quatro 50
- Silber

**FK-4030**

- Extension tube 42
- Silber

**FK-4035**

- Extension tube 42
- Schwarz

## Baseplates



### FK-0100

- Baseplate simple
- Silber
- ✂ 380 x 50 x 10 mm
- 📦 405 Gramm



### FK-0105

- Baseplate slim
- Silber
- ✂ 380 x 75 x 3 mm
- 📦 675 Gramm



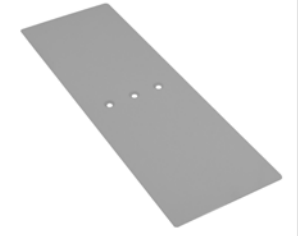
### FK-2105

- Baseplate slim
- Schwarz
- ✂ 380 x 75 x 3 mm
- 📦 675 Gramm



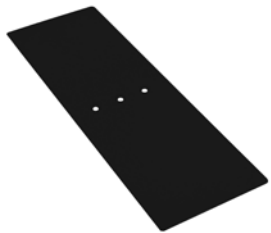
### FK-5605

- Baseplate slim
- Weiß
- ✂ 380 x 75 x 3 mm
- 📦 675 Gramm



### FK-0110

- Baseplate heavy
- Silber
- ✂ 450 x 150 x 3 mm
- 📦 1085 Gramm



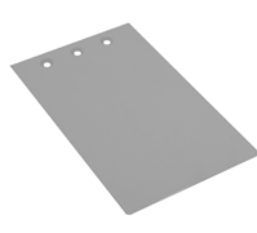
### FK-2110

- Baseplate heavy
- Schwarz
- ✂ 450 x 150 x 3 mm
- 📦 1085 Gramm



### FK-5610

- Baseplate heavy
- Weiß
- ✂ 450 x 150 x 3 mm
- 📦 1085 Gramm



### FK-0110HN

- Baseplate heavy HN
- Silber
- ✂ 245 x 150 x 3 mm
- 📦 852 Gramm



### FK-2110HN

- Baseplate heavy HN
- Schwarz
- ✂ 245 x 150 x 3 mm
- 📦 852 Gramm



### FK-5610HN

- Baseplate heavy HN
- Weiß
- ✂ 245 x 150 x 3 mm
- 📦 852 Gramm



### FK-0140

- Baseplate D200
- Silber
- ✂ 600 x 200 x 3 mm
- 📦 2820 Gramm

**FK-2140**

➤ Baseplate D200

● Schwarz

⊠ 600 x 200 x 3 mm

📦 2820 Gramm

**FK-5640**

➤ Baseplate D200

○ Weiß

⊠ 600 x 200 x 3 mm

📦 2820 Gramm

**FK-0145**

➤ Baseplate heavy M

● Silber

⊠ 600 x 200 x 3 mm

📦 2801 Gramm

**FK-2145**

➤ Baseplate heavy M

● Schwarz

⊠ 600 x 200 x 3 mm

📦 2801 Gramm

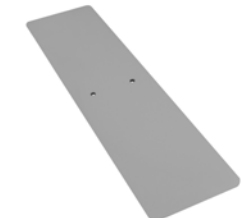
**FK-5645**

➤ Baseplate heavy M

○ Weiß

⊠ 600 x 200 x 3 mm

📦 2801 Gramm

**FK-0176**

➤ Baseplate heavy XL

● Silber

⊠ 800 x 200 x 5 mm

📦 6400 Gramm

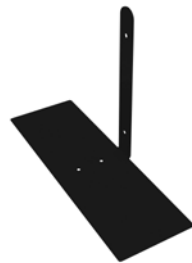
**FK-0120**

➤ Baseplate side

● Silber

⊠ 450 x 150 x 3 mm

📦 1880 Gramm

**FK-2120**

➤ Baseplate side

● Schwarz

⊠ 450 x 150 x 3 mm

📦 1880 Gramm

**FK-5620**

➤ Baseplate side

○ Weiß

⊠ 450 x 150 x 3 mm

📦 1880 Gramm

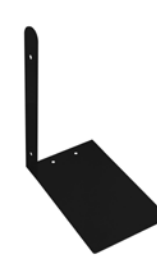
**FK-0120HL**

➤ Baseplate side HL

● Silber

⊠ 245 x 150 x 3 mm

📦 1120 Gramm

**FK-2120HL**

➤ Baseplate side HL

● Schwarz

⊠ 245 x 150 x 3 mm

📦 1120 Gramm

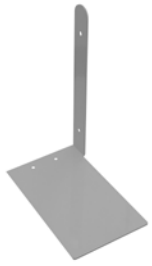
**FK-5620HL**

➤ Baseplate side HL

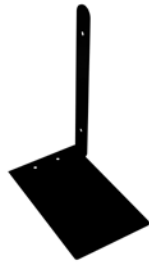
○ Weiß

⊠ 245 x 150 x 3 mm

📦 1120 Gramm

**FK-0120HR**

- Baseplate side HR
- Silber
- ⊠ 245 x 150 x 3 mm
- 📦 1120 Gramm

**FK-2120HR**

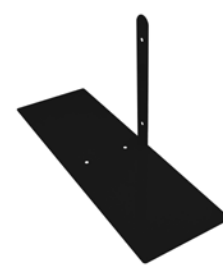
- Baseplate side HR
- Schwarz
- ⊠ 245 x 150 x 3 mm
- 📦 1120 Gramm

**FK-5620HR**

- Baseplate side HR
- Weiß
- ⊠ 245 x 150 x 3 mm
- 📦 1120 Gramm

**FK-0130**

- Baseplate side heavy
- Silber
- ⊠ 600 x 200 x 3 mm
- 📦 3075 Gramm

**FK-2130**

- Baseplate side heavy
- Schwarz
- ⊠ 600 x 200 x 3 mm
- 📦 3075 Gramm

**FK-5630**

- Baseplate side heavy
- Weiß
- ⊠ 600 x 200 x 3 mm
- 📦 3075 Gramm

**FK-2130**

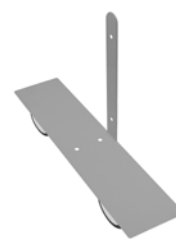
- Baseplate side heavy XL
- Silber
- ⊠ 800 x 200 x 5 mm
- 📦 7500 Gramm

**FK-0181**

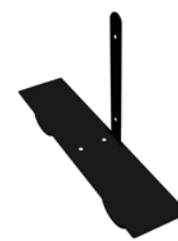
- Baseplate wheel small
- Silber
- ⊠ 450 x 100 x 5 mm
- 📦 1973 Gramm

**FK-2181**

- Baseplate wheel small
- Schwarz
- ⊠ 450 x 100 x 5 mm
- 📦 1973 Gramm

**FK-0185**

- Baseplate side wheel small
- Silber
- ⊠ 450 x 100 x 5 mm
- 📦 2239 Gramm

**FK-2185**

- Baseplate side wheel small
- Schwarz
- ⊠ 450 x 100 x 5 mm
- 📦 2239 Gramm

**FK-0170**

- Baseplate delta
- Silber
- ⊠ 200 x 490 x 3 mm
- 📦 400 Gramm

**FK-2170**

- Baseplate delta

- Schwarz

- ⊠ 200 x 490 x 3 mm

- 📦 400 Gramm

**FK-5670**

- Baseplate delta

- Weiß

- ⊠ 200 x 490 x 3 mm

- 📦 400 Gramm

**Wall Mounts****FK-0400**

- Wall mount simple (2 Stück)

- Silber

- ⊠ 30 x 30 x 15 mm

**FK-0410**

- Wall mount heavy (2 Stück)

- Silber

- ⊠ 40 x 40 x 20 mm

**FK-0414**

- Wall mount 120 (2 Stück)

- Silber

- ⊠ 40 x 40 x 25 mm

**FK-0440**

- Wall mount bracket

- Silber

- ⊠ 200 x 70 x 50 mm

**FK-0442**

- Wall mount 44

- Silber

- ⊠ 40 x 40 x 20 mm

**FK-0443**

- Wall mount 50

- Silber

- ⊠ 40 x 40 x 22 mm

**FK-4020**

- Wall mount tube 42

- Silber

- ↔ 200 mm

**FK-4025**

- Wall mount tube 42

- Schwarz

- ↔ 500 mm

**FK-8020**

- Cleathanger 20

- Silber

- ↔ 200 mm



**FK-8050**

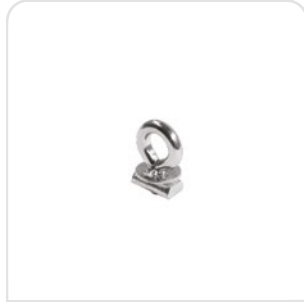
- Cleathanger 50
- Silber
- ↔ 500 mm



**FK-8120**

- Cleathanger 120
- Silber
- ↔ 1200 mm

**Ceiling Mounts**



**FK-0360**

- Ceiling mount
- Silber



**FK-0420**

- Ceiling mount slim
- Silber



**FK-0422**

- Ceiling mount slim suspension
- Silber
- ↓ 3 Meter langes Seil



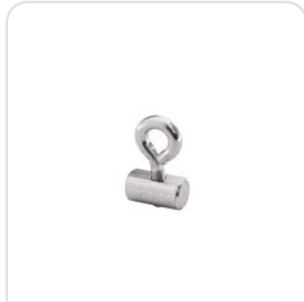
**FK-0425**

- Ceiling mount heavy
- Silber



**FK-0427**

- Ceiling mount heavy suspension
- Silber
- ↓ 3 Meter langes Seil



**FK-0609**

- Cord 43 hanger
- Silber



**FK-7900**

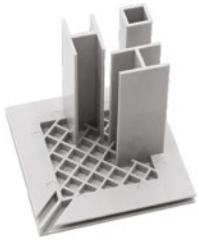
- Suspension cable (2 Stück)
- Silber
- ↓ 4 Meter langes Seil

**Corners**



**FK-0604**

- Endcap cord 43
- Silber

**FK-0725**

- Endcap carre 80
- Silber

**FK-0726**

- Endcap carre 80
- Schwarz

**FK-0727**

- Endcap carre 80
- Weiß

**FK-0752**

- 2-way corner quatro 50
- Silber

**FK-0753**

- 3-way corner quatro 50
- Silber

**FK-0810**

- Corner protector 44
- Weiß

**Connectors****FK-0610**

- Stabilizer connector
- Silber

**FK-0615**

- Frame connector 150°
- Silber

**FK-0620**

- Frame connector 135°
- Silber

**FK-0630**

- Frame connector 90°
- Silber

**FK-0640**

- Frame connector 180°
- Silber





**FK-0650**

- T-frame connector
- Silber



**FK-0660**

- Cross frame connector
- Silber



**FK-0668**

- Frame connector
- Silber



**FK-0670**

- Triangle connector set
- Silber

**Tension Sets**



**FK-0446**

- Tension set double 44
- Silber
- ↔ 10 mm



**FK-2146**

- Tension set double 27
- Schwarz
- ↔ 10 mm



**FK-5646**

- Tension set double 27
- Weiß
- ↔ 10 mm



**FK-0444**

- Tension set double 44
- Silber
- ↔ 10 mm



**FK-2144**

- Tension set double 44
- Schwarz
- ↔ 10 mm



**FK-5644**

- Tension set double 44
- Weiß
- ↔ 10 mm

## Desk clamps



### FK-0195

➤ Desk clamp  
(2 Stück)

● Silber



### FK-2195

➤ Desk clamp  
(2 Stück)

● Schwarz



### FK-5695

➤ Desk clamp  
(2 Stück)

○ Weiß



### FK-0196

➤ Desk clamp left and  
right (2 Stück)

● Silber



### FK-2196

➤ Desk clamp left and  
right (2 Stück)

● Schwarz



### FK-5696

➤ Desk clamp left and  
right (2 Stück)

○ Weiß

## Sonstiges



### FK-0300

➤ Alu nut

● Silber



### FK-0306

➤ Steel nut

● Silber



### FK-0310

➤ M6 screw

● Silber

↔ 12,55 mm



### FK-0330

➤ M6 screw

● Silber

↔ 9 mm



### FK-0320

- M6 screw
- Silber
- ↔ 8,5 mm



### FK-0322

- M6 screw
- Silber
- ↔ 7,5 mm



### FK-8815

- Nitto tape
- Silber
- ⊠ 15 mm x 30 m (Rolle)



### FK-8830

- Nitto tape
- Silber
- ⊠ 30 mm x 30 m (Rolle)



### FK-8932

- Kit extreme tack
- 📦 310 ml



### FK-9994

- Aluminium-Musterbox